

Manejo Integrado de Potreros: control eficiente de malezas



Alejandro Cedeño
INVESTIGACIÓN & DESARROLLO

29^o 
COSTA RICA CÁMARA
NACIONAL DE
PRODUCTORES
DE LECHE
**Congreso Nacional
LECHERO**
16 - 17 octubre 2024 - Hotel Wyndham Herradura


**EL ALMACÉN
DE LOS CONOCEDORES**

 **CORTEVA™**
agriscience

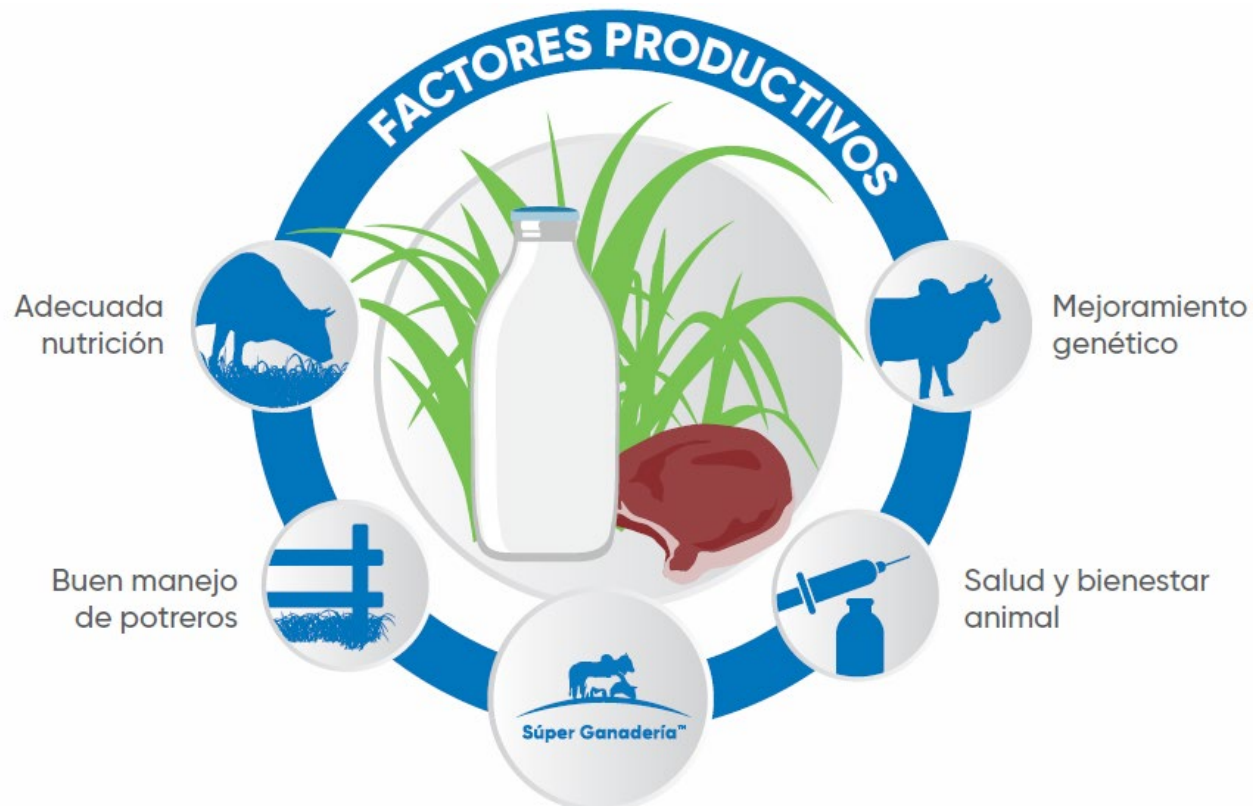

Súper Ganadería™

No vendemos herbicidas!!



Vendemos Capacidad de carga + soluciones que incrementan la sostenibilidad de nuestros clientes

Un SuperGanadero aumenta su productividad



Beneficios que ofrecemos

1. Asesoría técnica especializada
2. Las soluciones más avanzadas tecnológicamente
3. Capacitaciones continuas



Este producto no daña el pasto.
Es confiable para el ganado, siempre que siga las instrucciones de uso de acuerdo a la etiqueta.

MANEJO INTEGRADO DE POTREROS



Cómo se pueden controlar las malezas?

- Los mejores resultados se consiguen cuando se hace una integración de métodos junto con un plan racional de manejo del potrero.

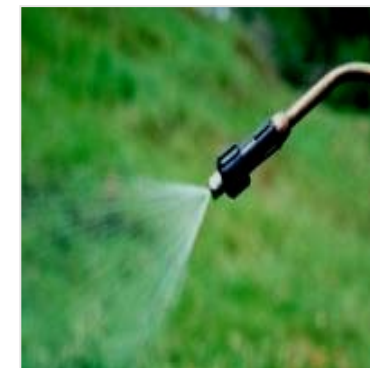
Control Cultural



Control Manual Mecánico



Control con herbicidas



Manejo integrado de malezas en los potreros



EL USO ADECUADO DE LOS DIFERENTES MÉTODOS Y LA MEZCLA OPORTUNA EN LA APLICACIÓN DE LOS MISMOS, NOS OFRECE:

EL MEJOR CONTROL DE MALEZAS

¿CÓMO ESCOGER LAS HERRAMIENTAS INDICADAS PARA EL CONTROL DE MALEZAS EN POTREROS ?



¿CÓMO ESCOGER LAS HERRAMIENTAS INDICADAS PARA EL CONTROL DE MALEZAS EN POTREROS ?

FACTORES DETERMINANTES (7)

- 1) Objetivos de la aplicación (ciclo del potrero).
- 2) Tipos de malezas presentes (Evaluación previa).
- 3) Estado Fisiológico y Origen de la Malezas presentes.
- 4) Método de aplicación de acuerdo al Origen y Clasificación de las Malezas presentes.
- 5) Condiciones Climáticas.
- 6) Equipos y mano de obra disponible.
- 7) Utilizar el producto adecuado en cada situación.

1.-OBJETIVO DE LA APLICACIÓN (Ciclo del Potrero).

Establecimiento



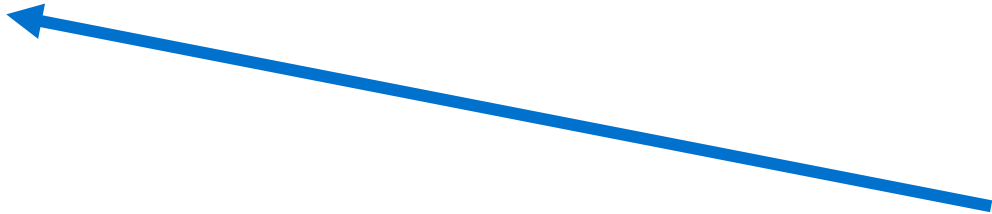
Mantenimiento
(0 % - 40%)



Recuperación
(> 40 – 75%)



Formación
(>75 %)



2-TIPOS DE MALEZAS – Hoja Angosta

- Las malezas disminuyen significativamente la producción de la fuente más económica de nutrientes para el ganado: “El Pasto”.



2-TIPOS DE MALEZAS – Hoja Ancha

	HERBÁCEAS	SEMI-LEÑOSAS	LEÑOSAS	LEÑOSA ARBUSTIVA	LEÑOSA ARBUSTIVA	ESPECIALES
TOCONEO	<p>Dormidera (<i>Mimosa pudica</i>) Bicho (<i>Senna obtusifolia</i>)</p>	<p>Algodoncillo (<i>Peltaea speciosa</i>) Arruinaricos (<i>Melochia parviflora</i>) Bejuco lanoso (<i>Centrocema pubescens</i>) Verbena negra (<i>Stachytarpheta cayennensis</i>)</p>	<p>Escoba dura (<i>Sida acuta</i>) Escoba blanca (<i>Sida rhombifolia</i>) Mariguano macho (<i>Parthenium hysterophorus</i>)</p>	<p>Cerecito (<i>Prunus avium</i>), Olleto (<i>Lecythis Minor</i>), Muñeco (<i>Cordia colococca</i>) Guayabo (<i>Psidium guajava</i>) Aromo (<i>Acacia farnesiana</i>) Palma lata (<i>Bactris minor</i>)</p>	<p>Mindaca (<i>Mascagnia concinna</i>) Muñeco (<i>Cordia colococca</i>) Guayabo (<i>Psidium guajava</i>) Aromo (<i>Acacia farnesiana</i>) Palma lata (<i>Bactris minor</i>)</p> <p>Amor seco (<i>Desmodium tortuosum</i>) Escoba dura (<i>Sida acuta</i>) Malva (<i>Malachra alceifolia</i>)</p>	<p>Mortiño ó Azulejo (<i>Clidemia rubra</i>)</p> <p>Helecho (<i>Pteridium sp</i>)</p>
FOLIAR						



29^o  **CÁMARA NACIONAL DE PRODUCTORES DE LECHE DE COSTA RICA**
Congreso Nacional LECHERO

16 - 17 octubre 2024 - Hotel Wyndham Herradura



EL ALMACÉN DE LOS CONOCEDORES



3.-ESTADO FISIOLÓGICO Y ORIGEN DE LA MALEZA

ESTADO FISIOLGICO DE LA MALEZA:

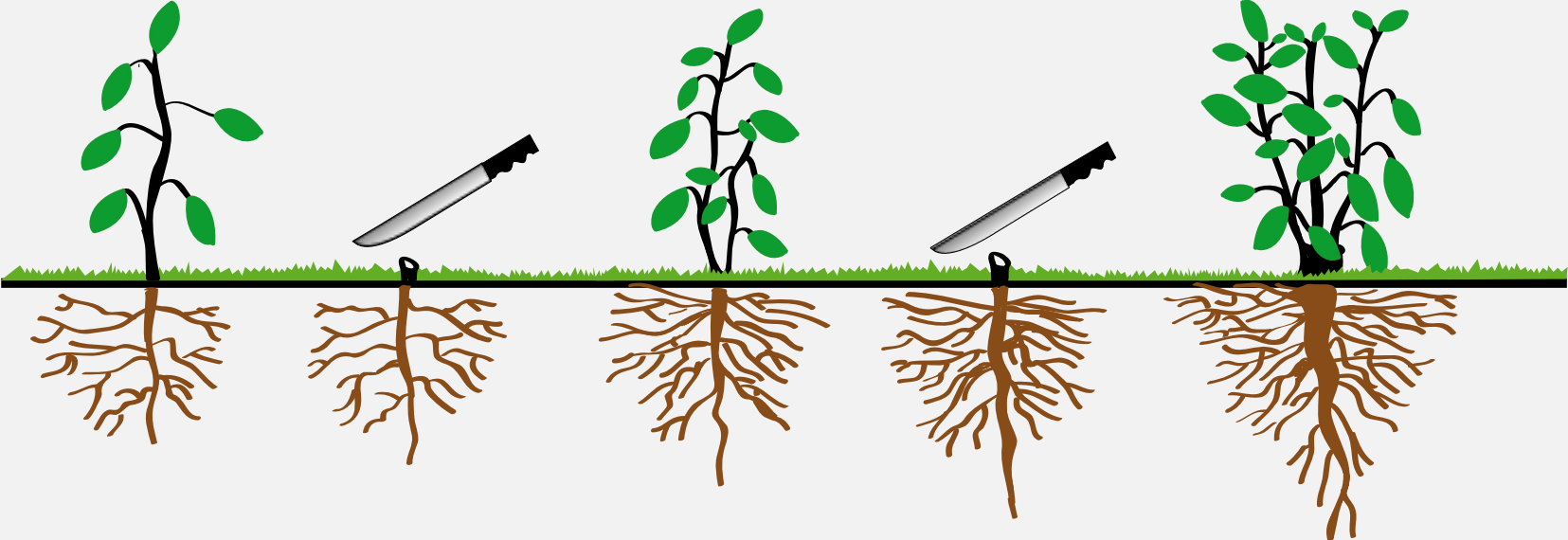
- * Crecimiento vegetativo (Desarrollo foliar y tallos)
 - * Floración
 - * Fructificación
- (Estado ideal = en pleno crecimiento vegetativo)

ORIGEN DE LA MALEZA:

- * Origen de Semilla
- * Origen de Rebrote

3.-ESTADO FISIOLÓGICO Y ORIGEN DE LA MALEZA

ORIGEN DE LA MALEZA (Relación Follaje-Raíz):

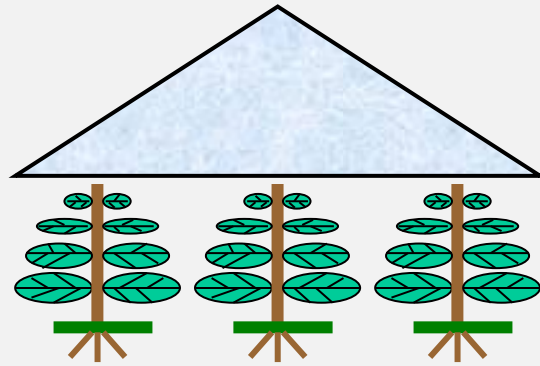


4.- MÉTODO DE APLICACIÓN

ORIGEN DE LA PLANTA	HERBACEAS	SEMILEÑOSAS	LEÑOSAS	ARBUSTIVAS
Semillas a 2 cortes	Foliar	Foliar	Foliar	Foliar
Rebrote (> a 3 cortes)	Utilizando la dosis alta del rango			Toconeo

5.- CONDICIONES CLIMÁTICAS

INVIERNO



(FOLIAR)

Ó

TOCONEO



5.- CONDICIONES CLIMÁTICAS

VERANO



(SOLO TOCONEO)

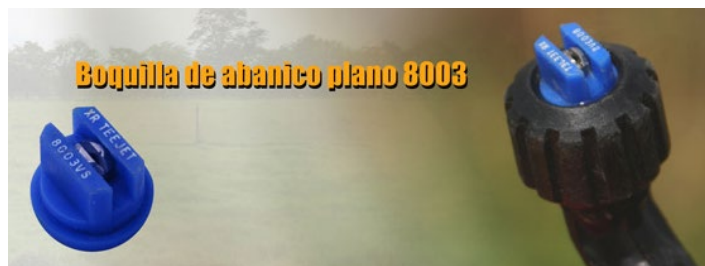


6.- EQUIPOS Y MANO DE OBRA DISPONIBLE

EQUIPOS DE BOMBA DE ESPALDA:



BOQUILLA



EQUIPOS DE TRACCIÓN ANIMAL:

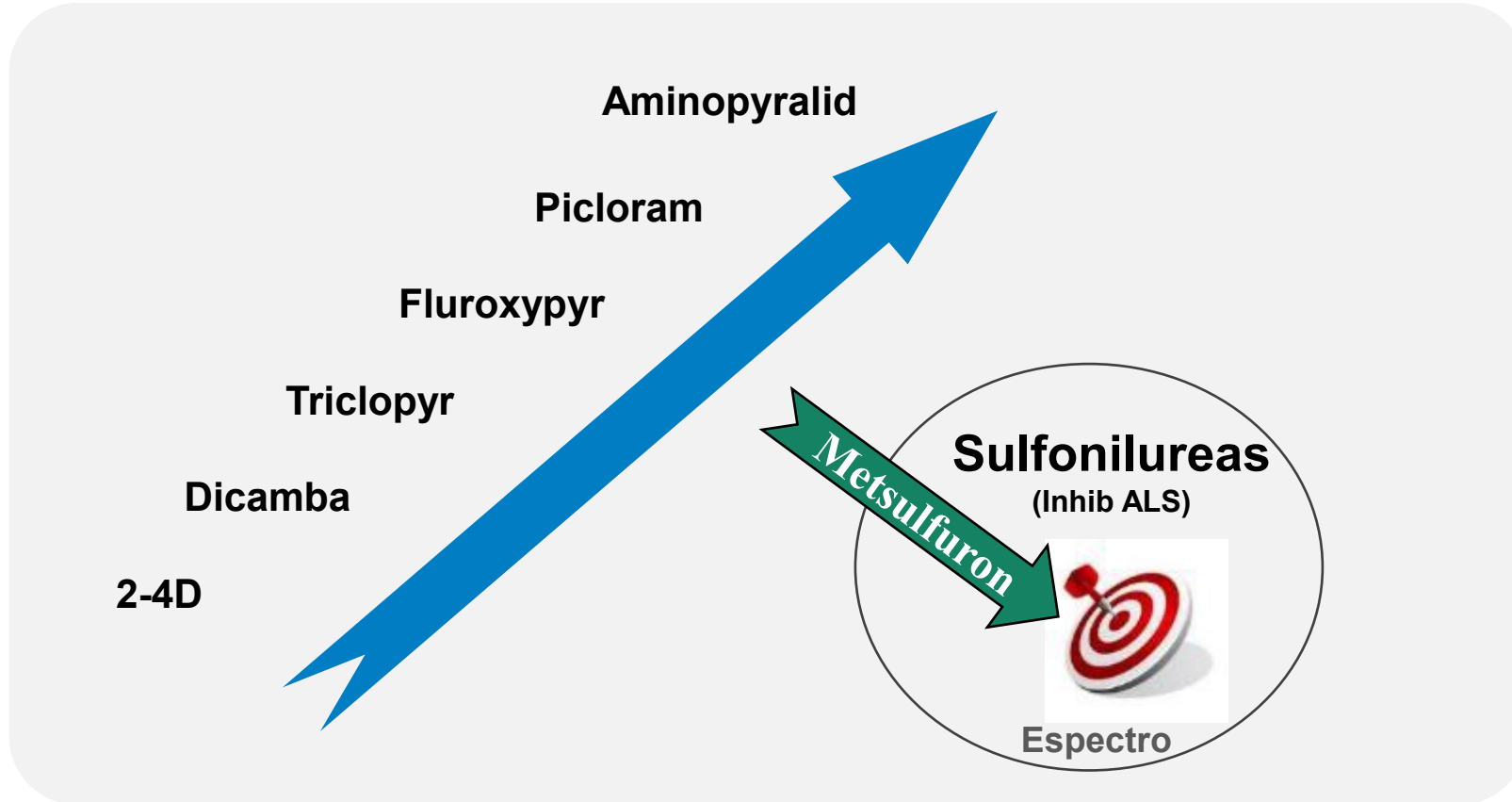


7. UN PRODUCTO PARA CADA SITUACIÓN DE MALEZAS EN POTREROS



SISTEMICIDAD Y POTENCIA

INGREDIENTES ACTIVOS - COMPUESTOS HORMONALES UTILIZADOS COMUNMENTE EN MALEZAS DE HOJA ANCHA



¿Como influyen las propiedades de los herbicidas en su desempeño?

- Penetración en las malezas
- Movilidad en la planta y entorno
- Tipo de formulación
- Calidad de la aplicación
- Acción herbicida



Propiedades de los Herbicidas

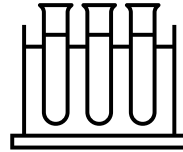
Polaridad



Solubilidad



Volatilidad



Masa Molar



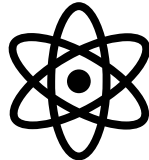
Adsorción



Vida media



Ionizabilidad



Hidrólisis



Fotólisis



Formulación



29^o  CÁMARA NACIONAL DE PRODUCTORES DE LECHE COSTA RICA
Congreso Nacional LECHERO

16 - 17 octubre 2024 - Hotel Wyndham Herradura

av

EL ALMACÉN DE LOS CONOCEDORES

 **CORTEVA**
agriscience

 **Súper Ganadería**[™]

Un SuperGanadero aumenta su productividad

Ejemplos

TordonXT[®] 26 SL

HERBICIDA



Tronador[™] D 18,9 SL

HERBICIDA

Aminopyralid

Aminopyralid 2 – 3 veces más activo que el Picloram.

- ✓ Mayor solubilidad
- ✓ Menor masa Molar
- ✓ Menor adsorción
- ✓ Mayor movilidad
- ✓ Formulación DMA
- ✓ Mejor perfil ambiental y eco toxicológico.

Beneficios de Aminopyralid



HERBÁCEAS



SEMILEÑOSAS



LEÑOSAS



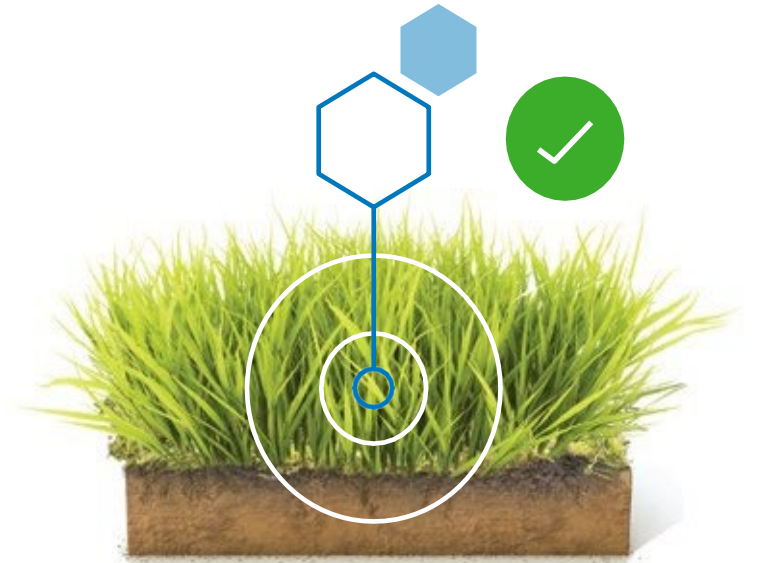
Semi-leñosas



Leñosas

Rápido y contundente
en el control de
malezas

Excelente herbicida para el control
de dormidera (*Mimosa pudica*),
zarza (*Mimosa albida*) y escobas
(*Sida acuta*, *hirsutissima*,
rhombifolia, *cuspidata*)



Molécula más activa que permite
a la vez mayor quemado y control
radicular.

SEMAFORO DE MALEZAS COSTA RICA



	HERBÁCEAS	SEMI-LEÑOSAS	LEÑOSAS	LEÑOSA ARBUSTIVA	LEÑOSA ARBUSTIVA	ESPECIALES
TOCONEO	Dormidera (<i>Mimosa pudica</i>) Bicho (<i>Senna obtusifolia</i>)	Algodoncillo (<i>Peltaea speciosa</i>) Arruinaricos (<i>Melochia parviflora</i>) Bejuco lanoso (<i>Centrocema pubescens</i>) Verbena negra (<i>Stachytarpheta cayennensis</i>)	Escoba dura (<i>Sida acuta</i>) Escoba blanca (<i>Sida rhombifolia</i>) Marihuano macho (<i>Parthenium hysterophorus</i>)	Cerecito (<i>Prunus avium</i>), Olleto (<i>Lecythis Minor</i>), Muñeco (<i>Cordia colococca</i>) Guayabo (<i>Psidium guajava</i>) Aromo (<i>Acacia farnesiana</i>) Palma lata (<i>Bactris minor</i>)	Mindaca (<i>Mascagnia concinna</i>) Muñeco (<i>Cordia colococca</i>) Guayabo (<i>Psidium guajava</i>) Aromo (<i>Acacia farnesiana</i>) Palma lata (<i>Bactris minor</i>) Amor seco (<i>Desmodium tortuosum</i>) Escoba dura (<i>Sida acuta</i>) Malva (<i>Malachra alceifolia</i>)	
FOLIAR	2,4-D		2,4-D + Picloram		2,4-D + Aminopyralid	
	2,4-D + Aminopyralid +					Metsulf, Flurox Triclop.



29º **CÁMARA NACIONAL DE PRODUCTORES DE LECHE DE COSTA RICA**
Congreso Nacional LECHERO
 16 - 17 octubre 2024 - Hotel Wyndham Herradura



EL ALMACÉN DE LOS CONOCEDORES



¿Preguntas?



29^o  CÁMARA
NACIONAL DE
PRODUCTORES
DE LECHE
COSTA RICA
**Congreso Nacional
LECHERO**
16 - 17 octubre 2024 - Hotel Wyndham Herradura

av
EL ALMACÉN
DE LOS CONOCEDORES

 **CORTEVA™**
agriscience


Súper Ganadería™