

COSTA RICA

CÁMARA
NACIONAL DE
PRODUCTORES
DE LECHE

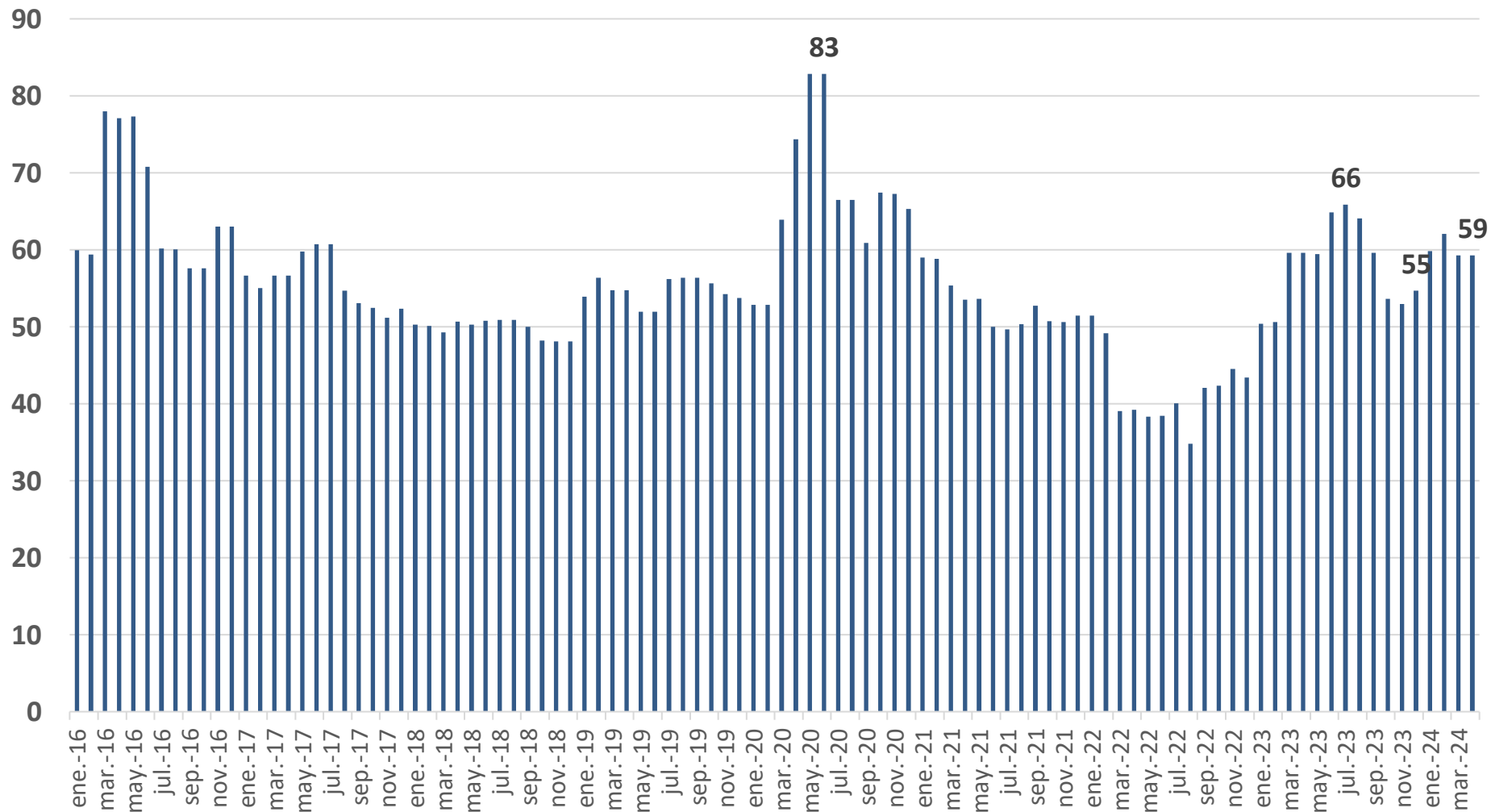
Términos de Intercambio: Leche versus Diesel

En defensa del sector Lácteo



costarricense

Costa Rica: Poder de compra de diesel por parte de los productores de leche. Litros diesel /100 Kg leche (Base 12.57%). Enero 2016 – abril 2024.



Fuente: CNPL con datos de RECOPE y las industrias lácteas, 2024.