


PECUARIO

ACTIVIDADES PECUARIAS

 **1 278 817** vacunos
en 37 171 fincas

12 852 caprinos
en 2 348 fincas 


 **35 800** ovinos
en 1 792 fincas

435 243 porcinos
en 14 335 fincas 

 **1 349** asnos
en 482 fincas

4 380 bufalinos
en 247 fincas 

 **66 942** caballos
en 19 695 fincas

2 730 mulas
en 880 fincas 

 **18 589 455** aves de corral
en 36 752 fincas

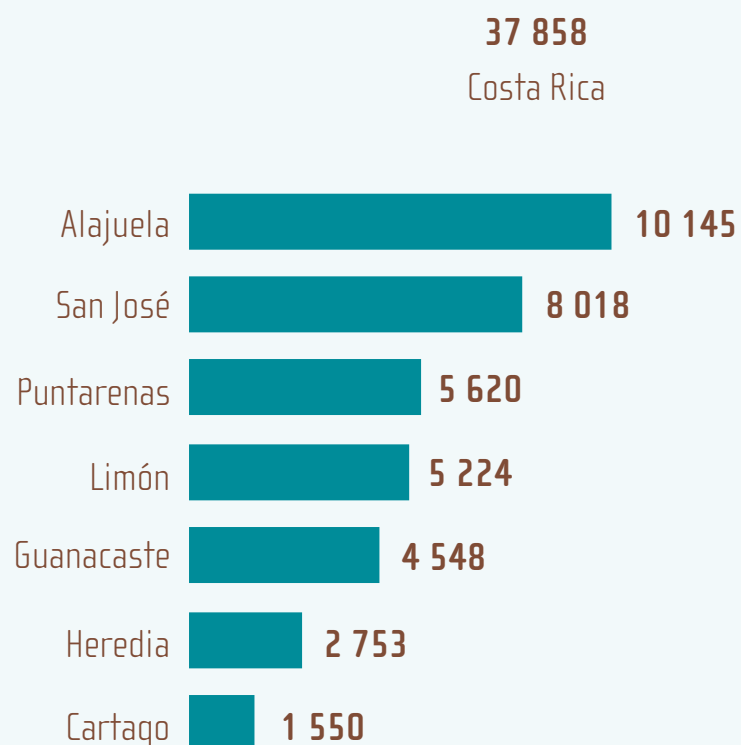
30 851 colmenas
en 1 893 fincas 

 **2 804** Fincas
tienen acuicultura

PERSONAS PRODUCTORAS

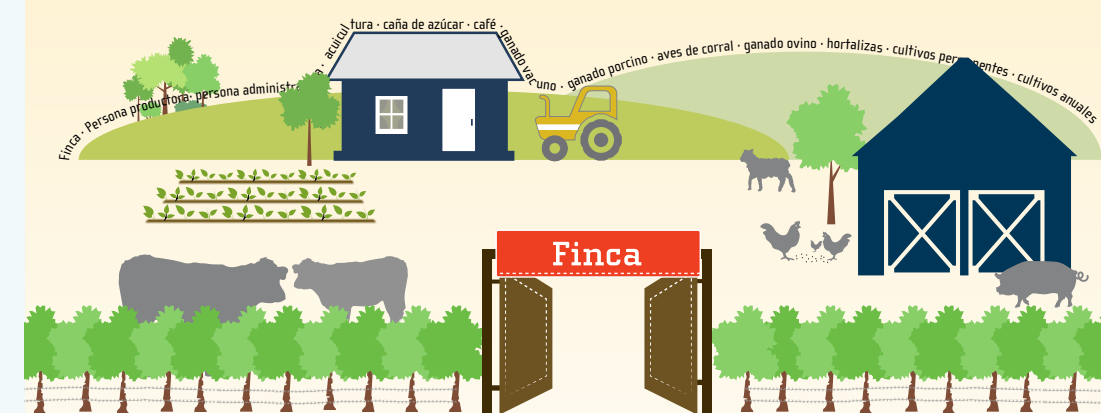


ESPACIOS CON PRODUCCIÓN AGROPECUARIA QUE NO SON FINCAS



Infografía VI Censo Nacional Agropecuario 2014

RESULTADOS GENERALES



MAYO, 2015

censo  
agropecuario 2014

sector
AGRO
ALIMENTARIO

inec
COSTA RICA

GENERALIDADES DE LAS FINCAS

CANTIDAD Y EXTENSIÓN

Cantidad de fincas
93 017



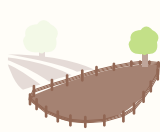
Extensión total de las fincas
2 406 418,4 ha

DEL TOTAL DE FINCAS DEL PAÍS

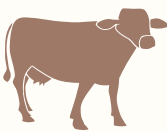
87,1%
son administradas por personas físicas



76,3%
están conformadas por una sola parcela



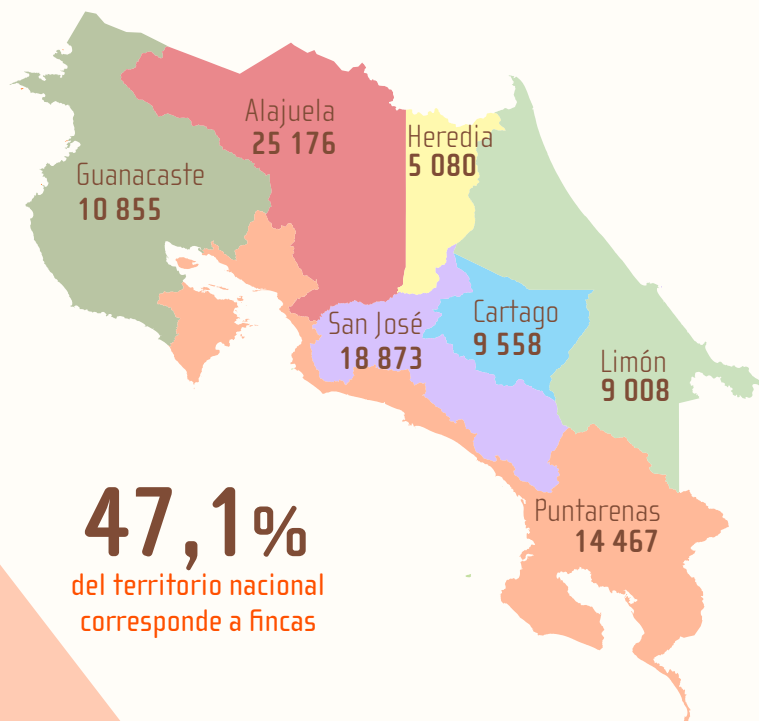
28,5%
tienen como actividad principal el ganado vacuno



24,3%
tienen como actividad principal el café



DISTRIBUCIÓN DE FINCAS



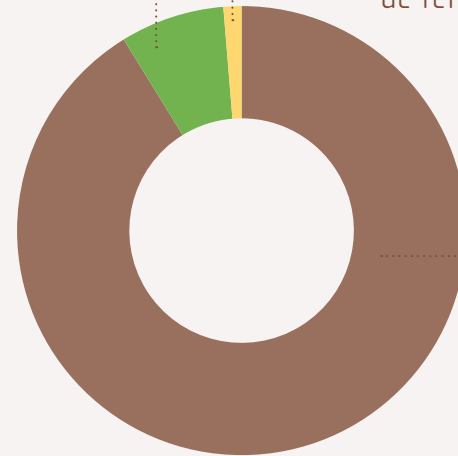
47,1%
del territorio nacional corresponde a fincas

TENENCIA Y USO DE LA TIERRA

TENENCIA DE LA TIERRA

7,5%
En arrendamiento

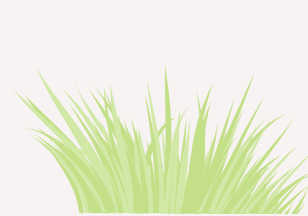
1,3%
Otras formas de tenencia



91,2%
Propia o a modo de propietario

USO DE LA TIERRA

De las
2 406 418,4
hectáreas



1 044 909,6
son pastos



736 505,2
son bosques



377 214,2
son cultivos permanentes



167 133,4
son tierras de labranza



80 656,0
son otras tierras

CULTIVOS

EXTENSIONES SEMBRADAS EN HECTÁREAS

PRINCIPALES CULTIVOS ANUALES



Arroz
58 539,7

Frijol
19 470,5

Maíz
15 768,9

Yuca
15 044,9

Melón
5 912,7

PRINCIPALES CULTIVOS PERMANENTES



Café
84 133,1

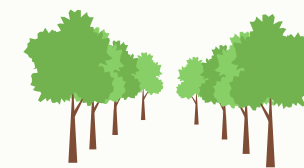
Palma aceitera
66 419,8

Caña de azúcar
65 062,0

Banano
51 758,1

Piña
37 659,9

PRINCIPALES CULTIVOS FORESTALES



Teca
47 167,0

Melina
18 235,1

Pochote
4 294,9

Barbaschele
3 300,5

Laurel
2 570,3

CULTIVOS ORNAMENTALES



Plantas vivas
2 722,7

Follajes
2 668,9

Flores
823,4