

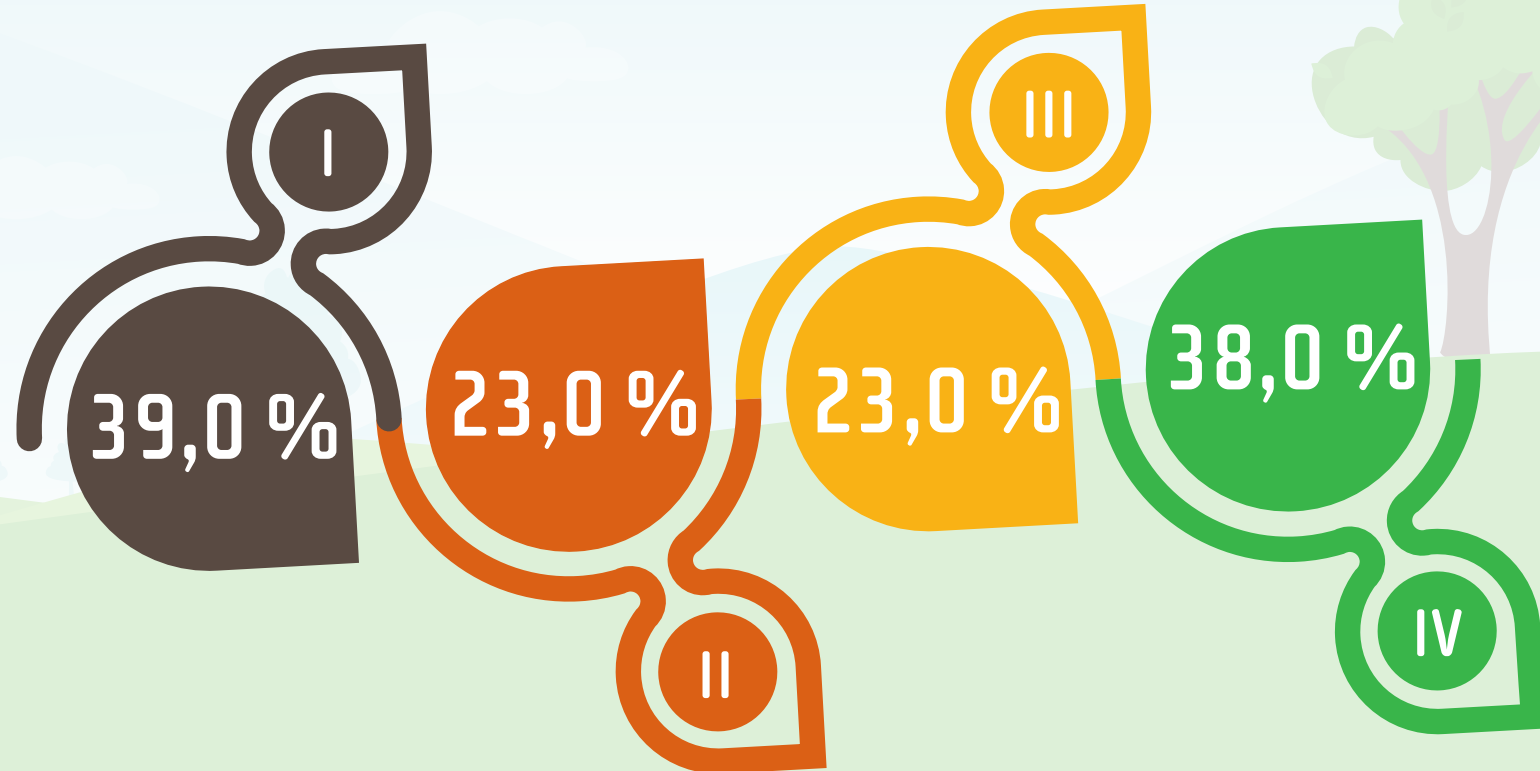
Fincas afectadas por COVID-19

Fincas con afectación^{1/}

39,0 %



Afectación por trimestre



1/ Corresponde al dato anualizado, el cual toma en cuenta el total de fincas de la muestra para el 2020; donde este aporta si contabiliza en al menos un trimestre afectaciones por COVID-19.

Fuente: INEC-Costa Rica. Encuesta Nacional Agropecuaria, 2020.

¿Cómo afectó?

Tipo de afectación



38,0 %

Reducción de ingresos



26,1 %

Reducción de las ventas



13,1 %

Aumento de los gastos



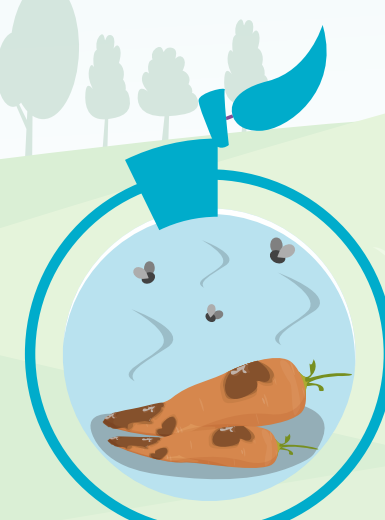
7,9 %

Suspensión de siembras



7,8 %

Disminución de planilla



7,2 %

Pérdidas de productos

Fuente: INEC-Costa Rica. Encuesta Nacional Agropecuaria, 2020.

¿Cuál fue el apoyo recibido?

Fincas agropecuarias que recibieron apoyo^{1/}

10,0 %



Tipo de apoyo recibido

Readecuación de créditos

Nuevos créditos

Asistencia económica

Prórroga en pago de servicios

Asesorías agronómicas o financieras

Prórroga de impuestos



47,0 %

22,9 %

14,5 %

8,2 %

4,0 %

3,4 %

1/ Corresponde al dato anualizado, el cual toma en cuenta el total de fincas de la muestra para el 2020; donde este aporta si contabiliza en al menos un trimestre afectaciones por COVID-19.

Fuente: INEC-Costa Rica. Encuesta Nacional Agropecuaria, 2020.