

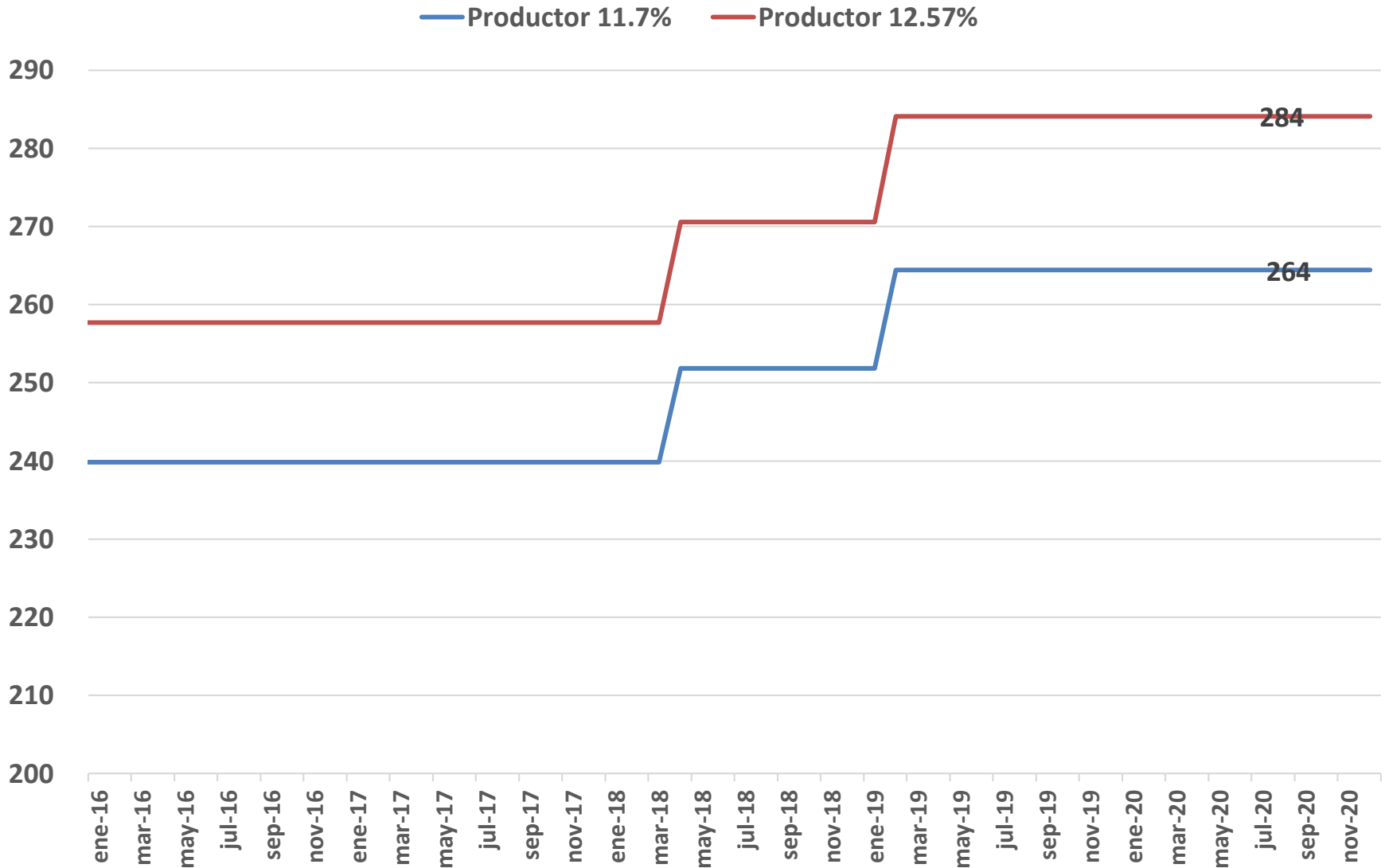
COSTA RICA

CÁMARA
NACIONAL DE
PRODUCTORES
DE LECHE

Precios de la Leche Nacionales Pagados al Productor

Costa Rica:

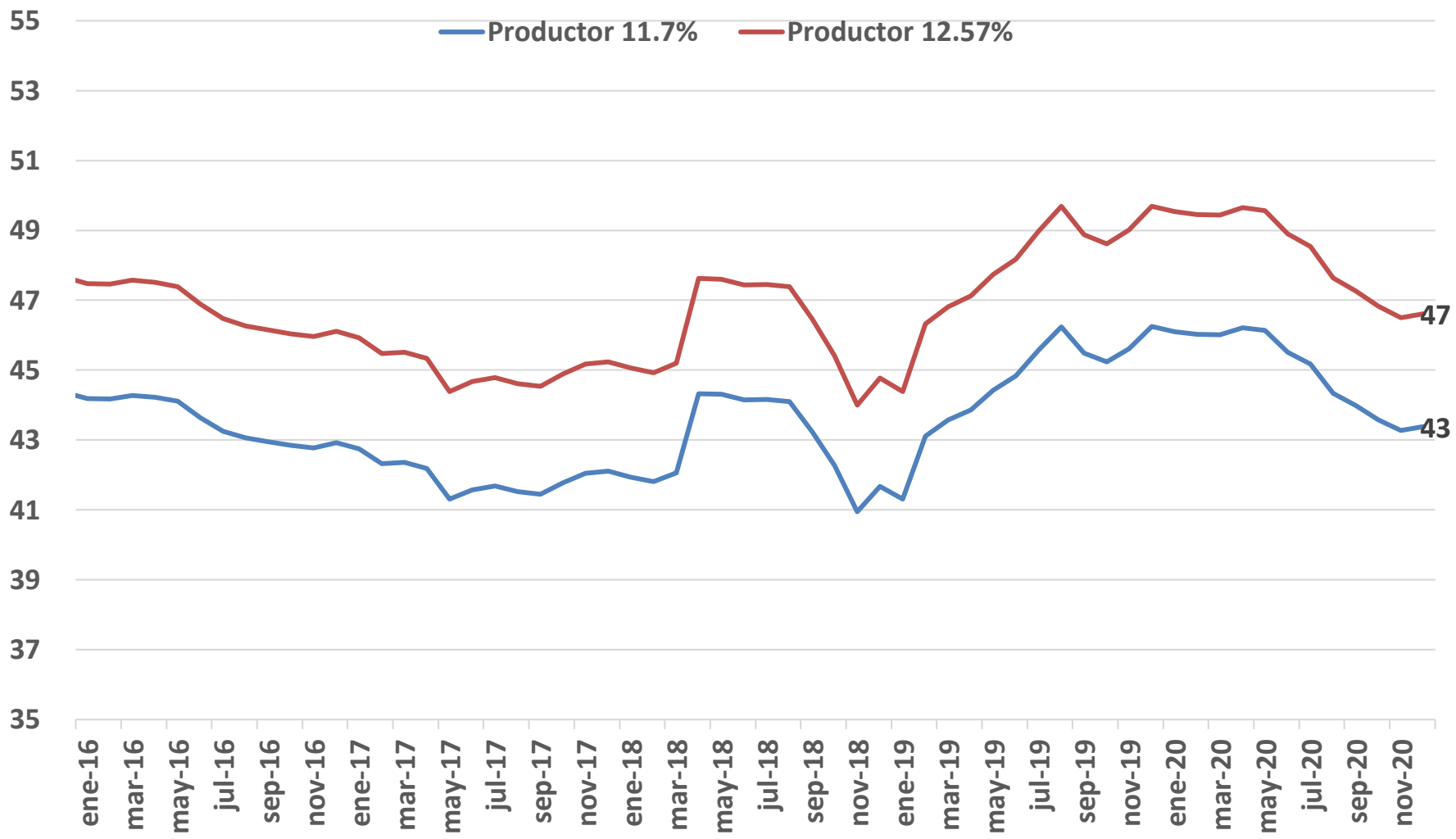
Precio de leche al productor. Colones por Kilogramo. Enero 2016 – diciembre 2020.



Fuente: CNPL con datos de las industrias, 2021.

Nota: Promedio simple para leches con 11.7% ST (3% grasa) y 12.57% (3.82% grasa). No se consideran bonificaciones ni castigos.

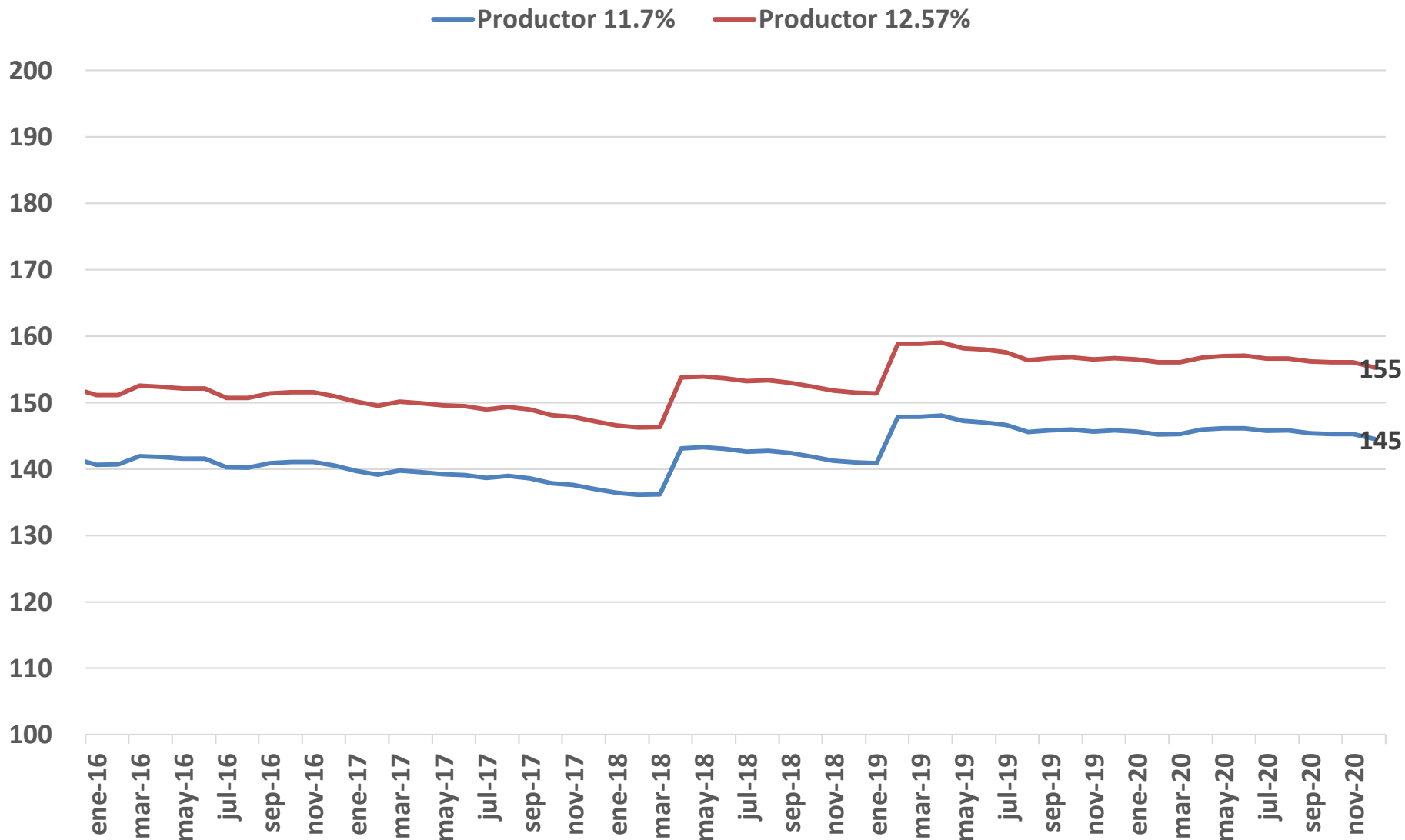
Costa Rica: Precio de leche al productor. Centavos de dólar por Kilogramo. Enero 2016 – diciembre 2020.



Fuente: CNPL con datos de las industrias, 2021.

Nota: Promedio simple para leches con 11.7% ST (3% grasa) y 12.57% (3.82% grasa)

Costa Rica: Precio de leche al productor. Colones constantes por Kilogramo. Enero 2016 – diciembre 2020.



Fuente: CNPL con datos de las industrias, 2021.

Nota: Promedio simple para leches con 11.7% ST (3% grasa) y 12.57% (3.82% grasa)