

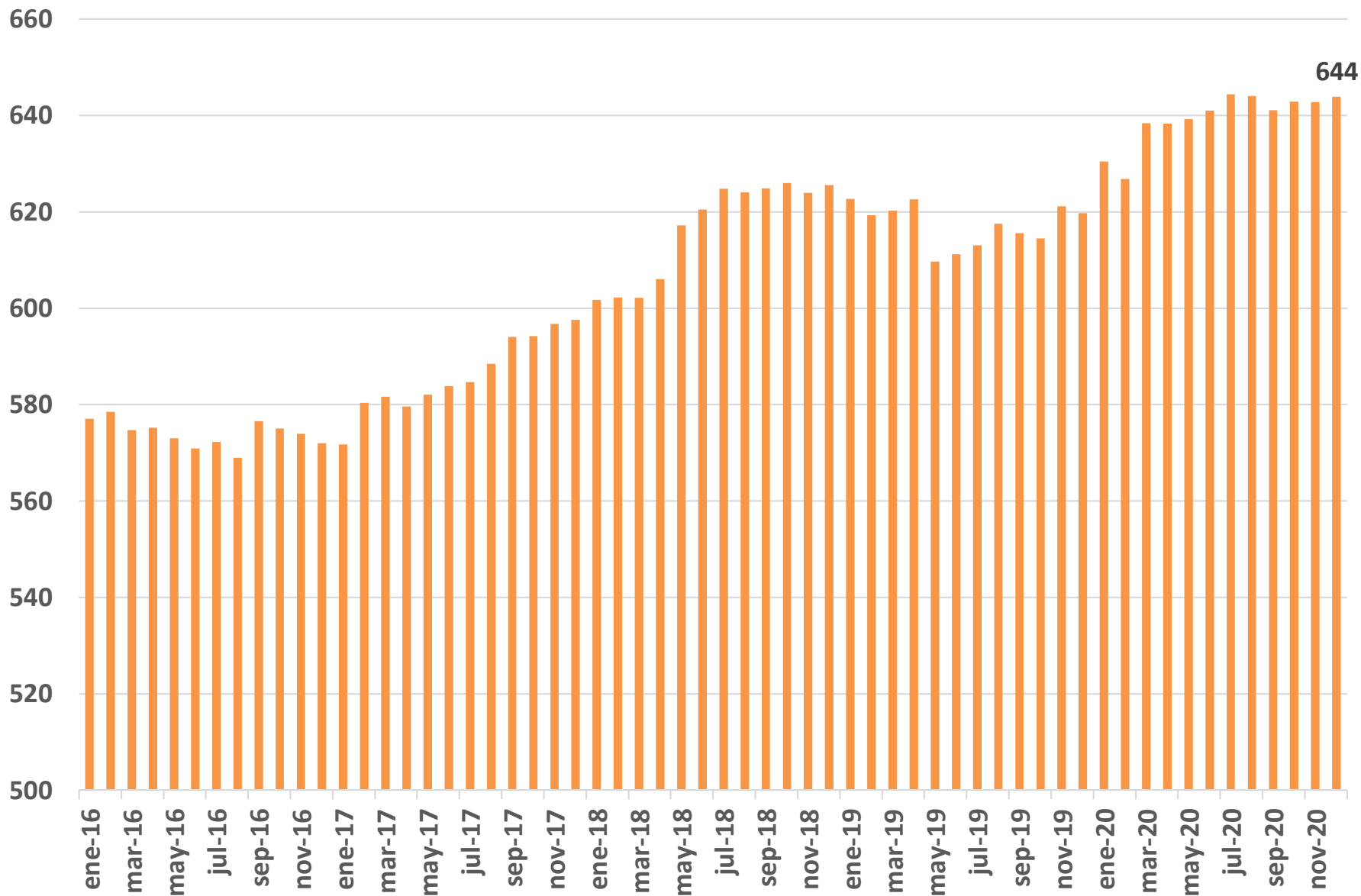
**CÁMARA  
NACIONAL DE  
PRODUCTORES  
DE LECHE**

**COSTA RICA**

# **Precio al Consumidor de los Productos Lácteos en Costa Rica**

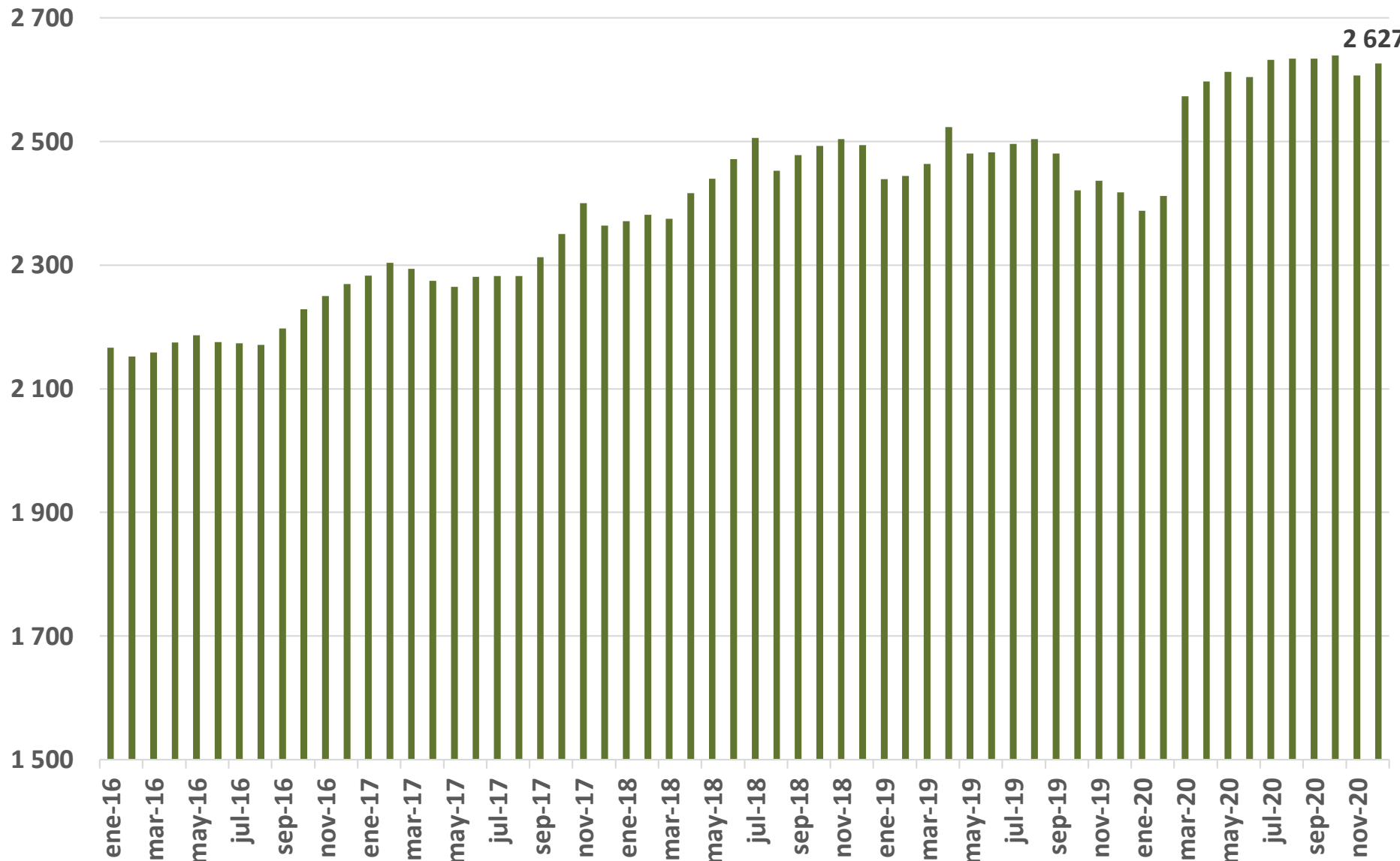
**En colones corrientes**

# Costa Rica: Precio de leche fluida. Colones por litro. Enero 2016 – diciembre 2020.



Fuente: CNPL con datos de INEC, 2021.

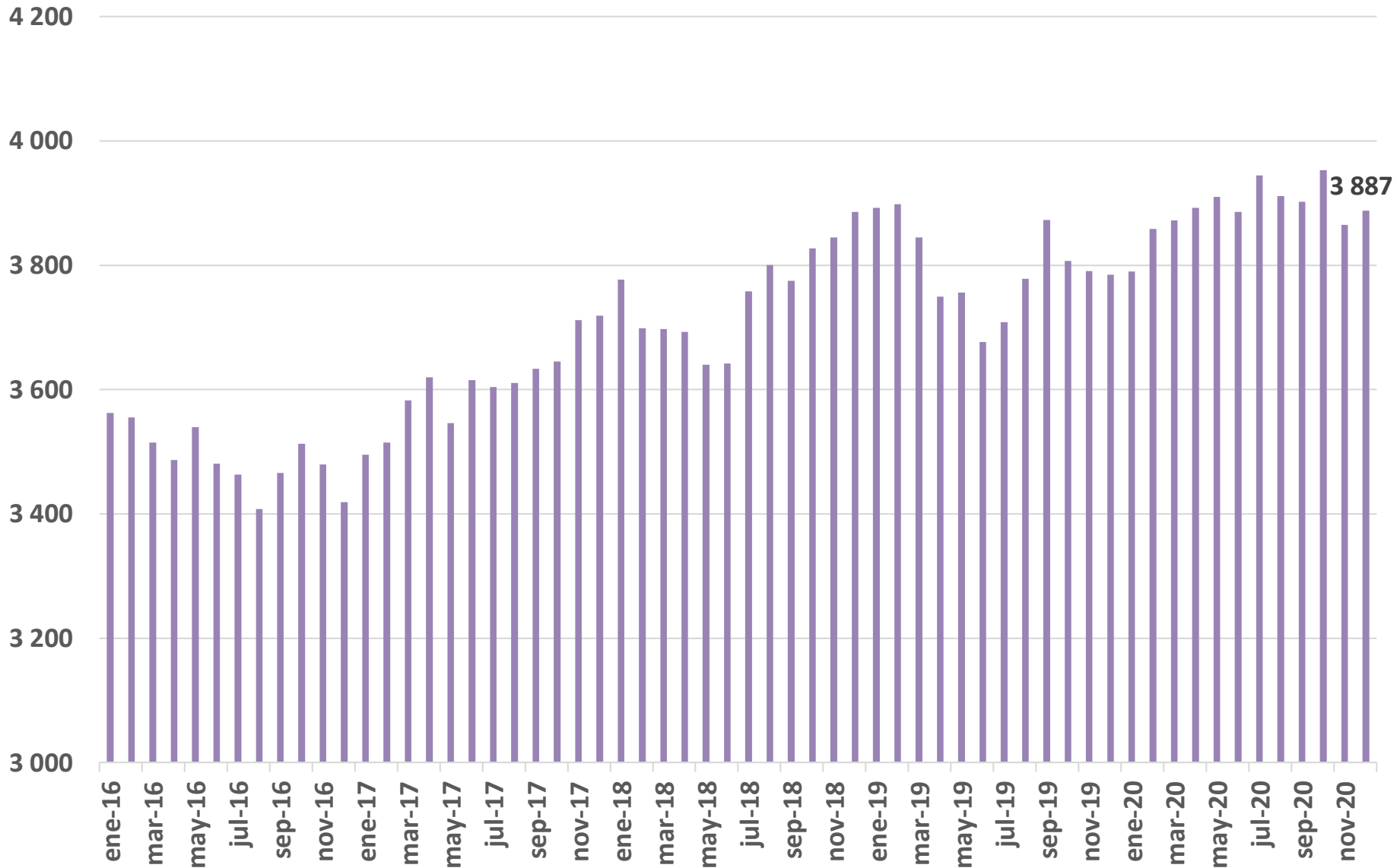
# Costa Rica: Precio de leche en polvo. Colones por bolsa. Enero 2016 – diciembre 2020.



Fuente: CNPL con datos de INEC, 2021.

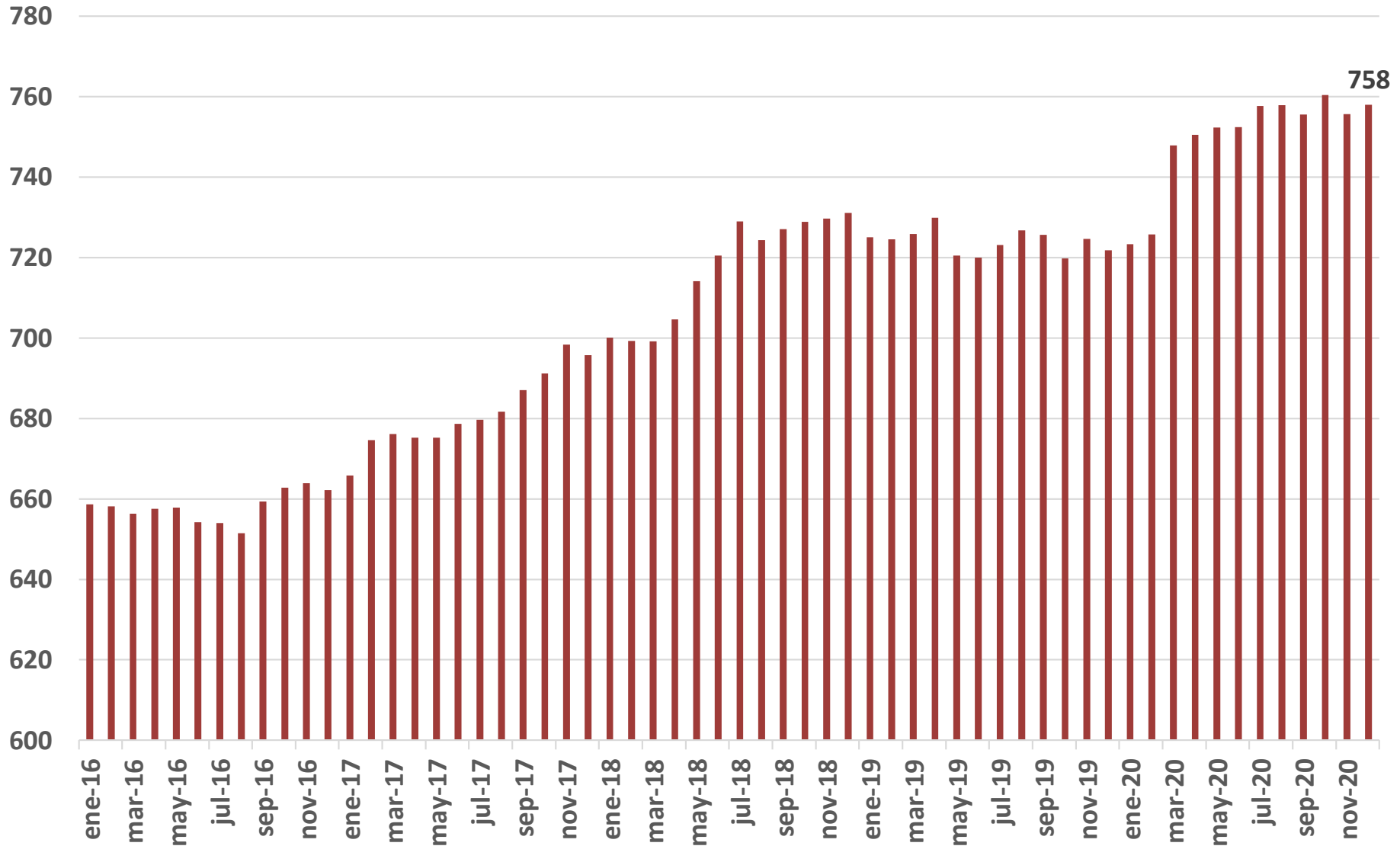
## Costa Rica:

### Precio del queso fresco. Colones por Kilogramo. Enero 2016 – diciembre 2020.



Fuente: CNPL con datos de INEC, 2021.

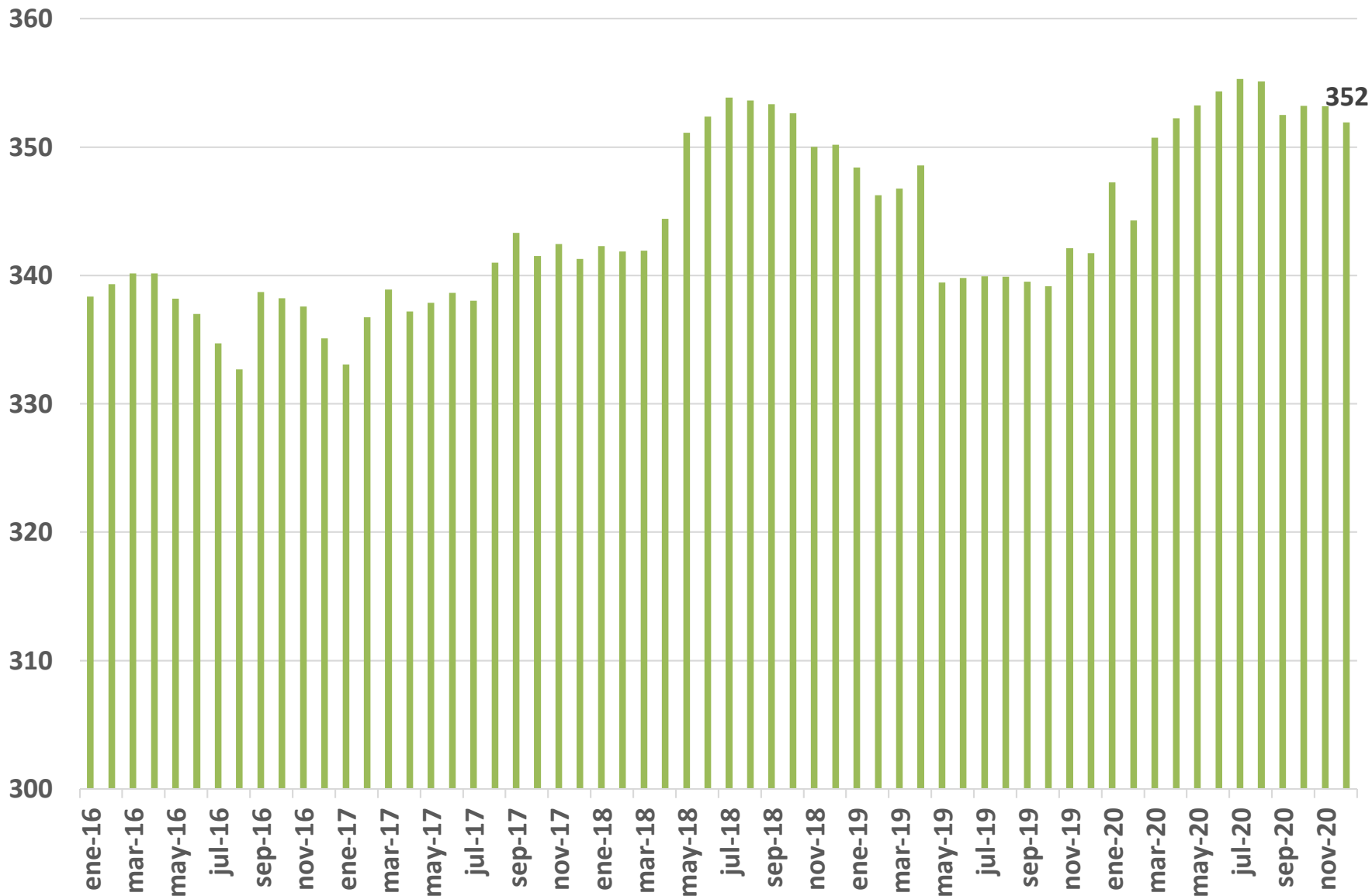
**Costa Rica:**  
**Precio ponderado de productos lácteos al consumidor. Colones por Kilogramo.**  
**Enero 2016 – diciembre 2020.**



**Fuente: CNPL con datos de INEC, 2021.**

En colones constantes

**Costa Rica:  
Precio de leche fluida. Colones constantes por litro. Enero 2016 – diciembre 2020.**



**Fuente: CNPL con datos de INEC, 2021.**



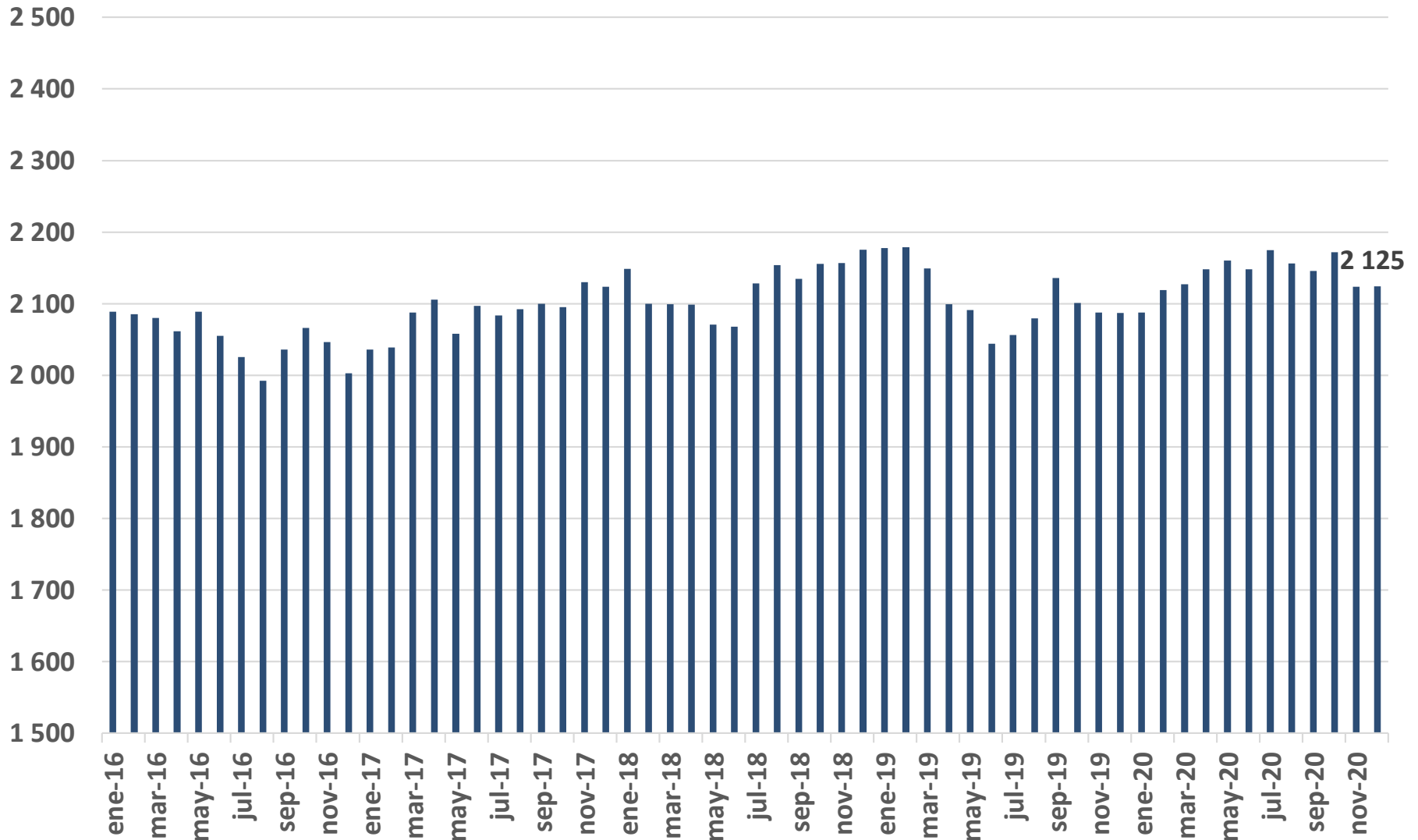
Costa Rica:

Precio de leche en polvo. Colones constantes por bolsa. Enero 2016 – diciembre 2020.



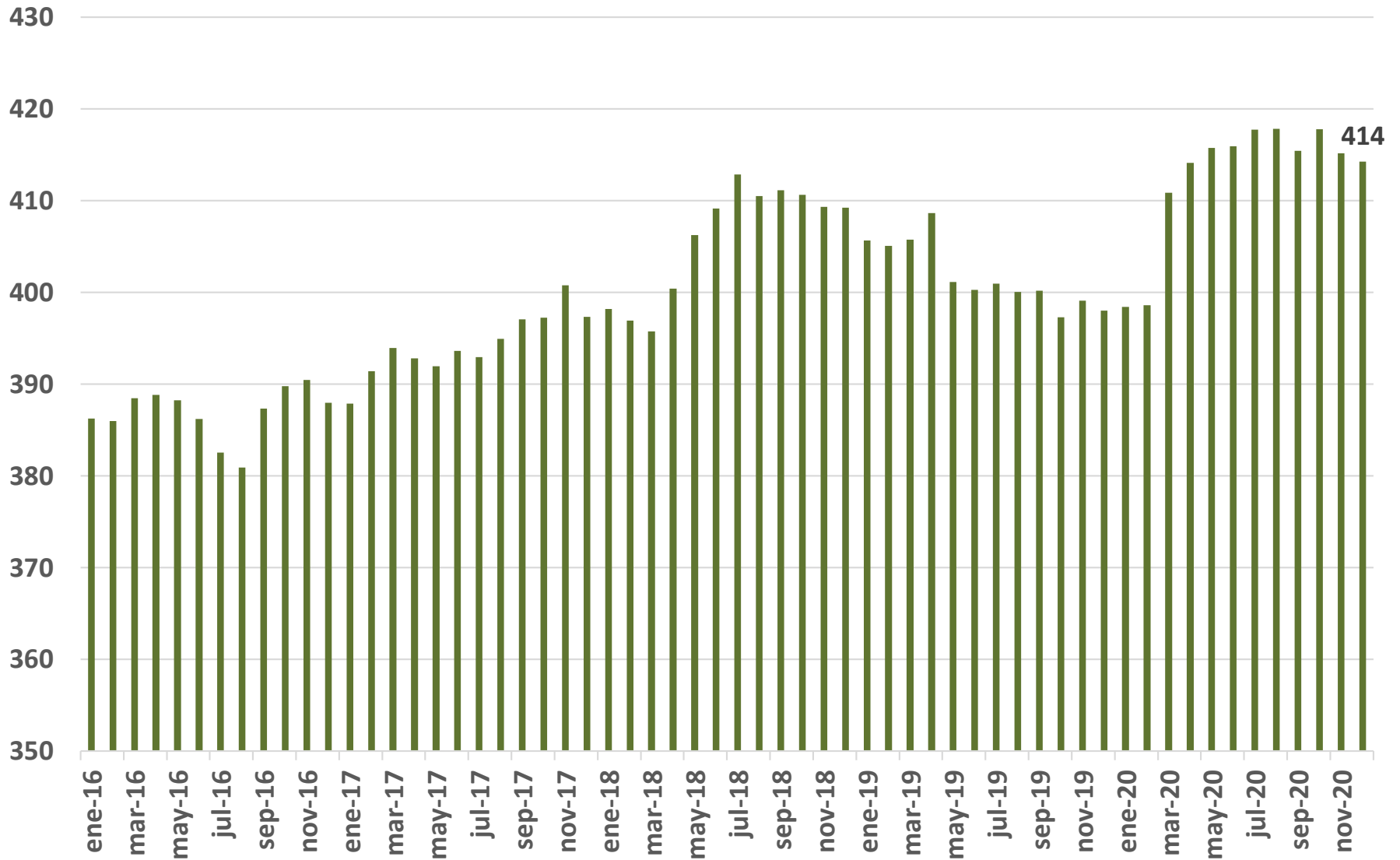
Fuente: CNPL con datos de INEC, 2021.

Costa Rica:  
Precio del queso fresco. Colones constantes por Kilogramo.  
Enero 2016 – diciembre 2020.



Fuente: CNPL con datos de INEC, 2021.

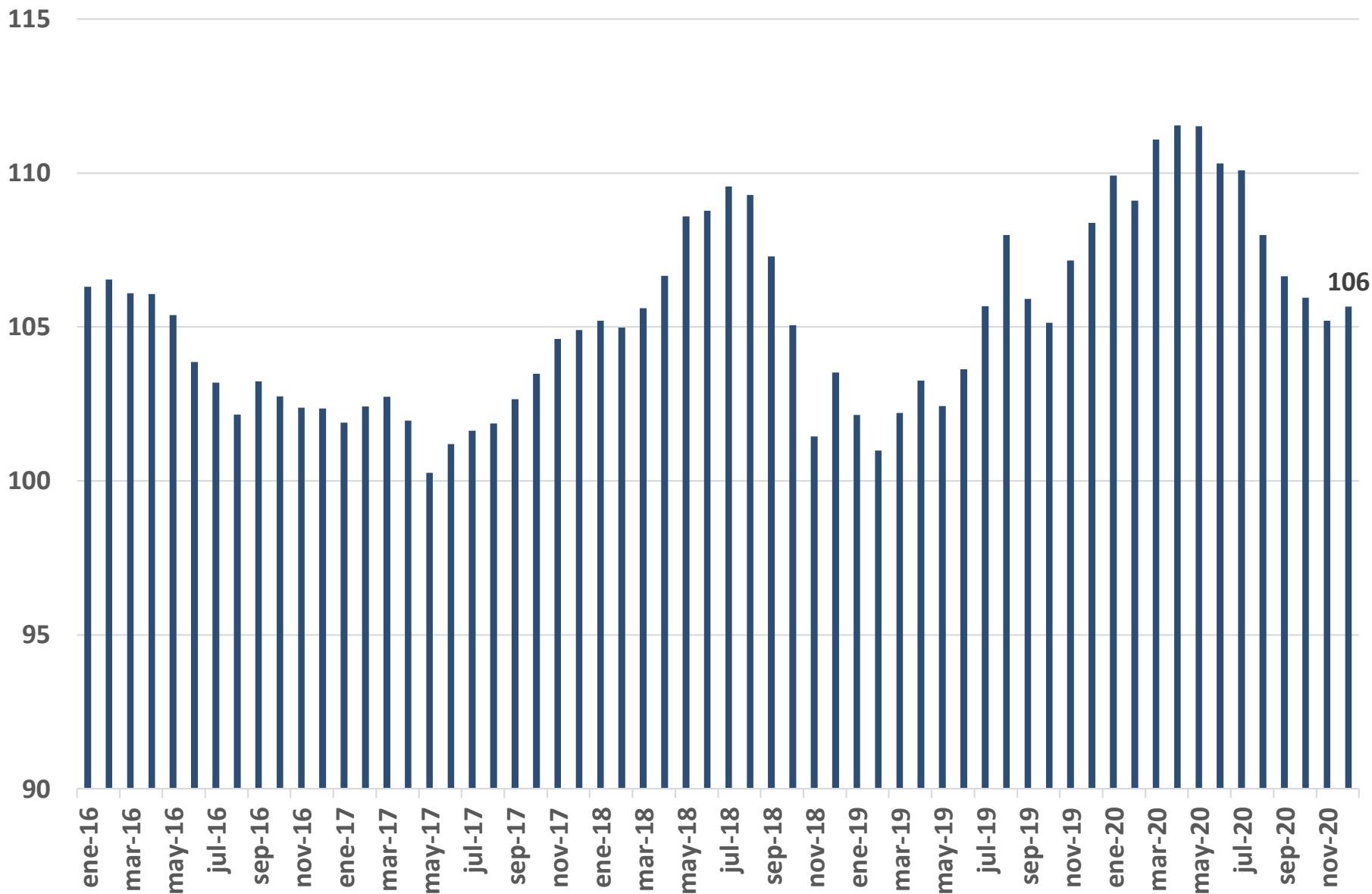
**Costa Rica:**  
**Precio ponderado de los productos lácteos al consumidor.**  
**Colones constantes por Kilogramo. Enero 2016 – diciembre 2020.**



**Fuente: CNPL con datos de INEC, 2021.**

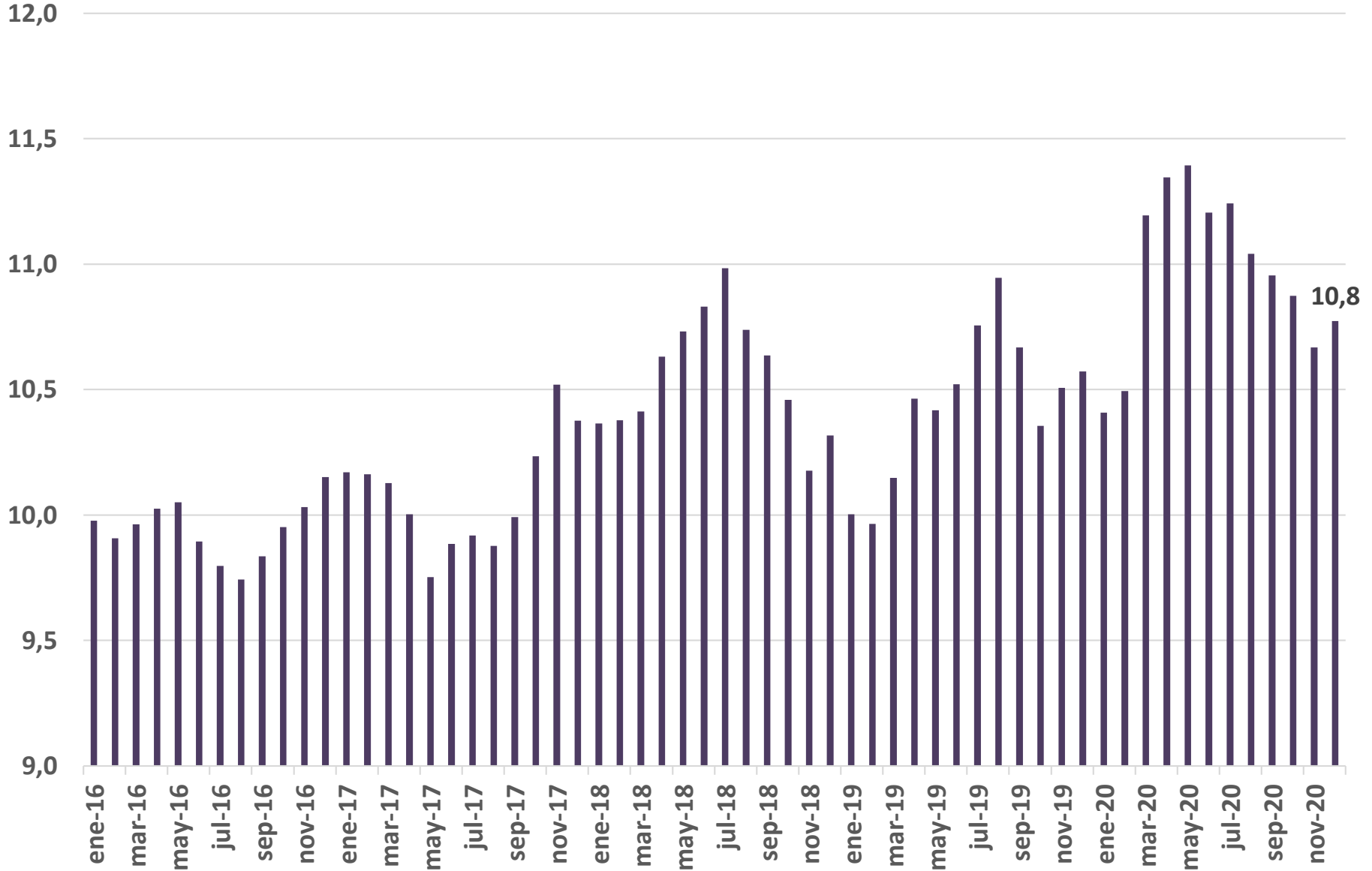
**En dólares**

**Costa Rica:**  
**Precio de leche fluida. Centavos de dólar por litro. Enero 2016 – diciembre 2020.**



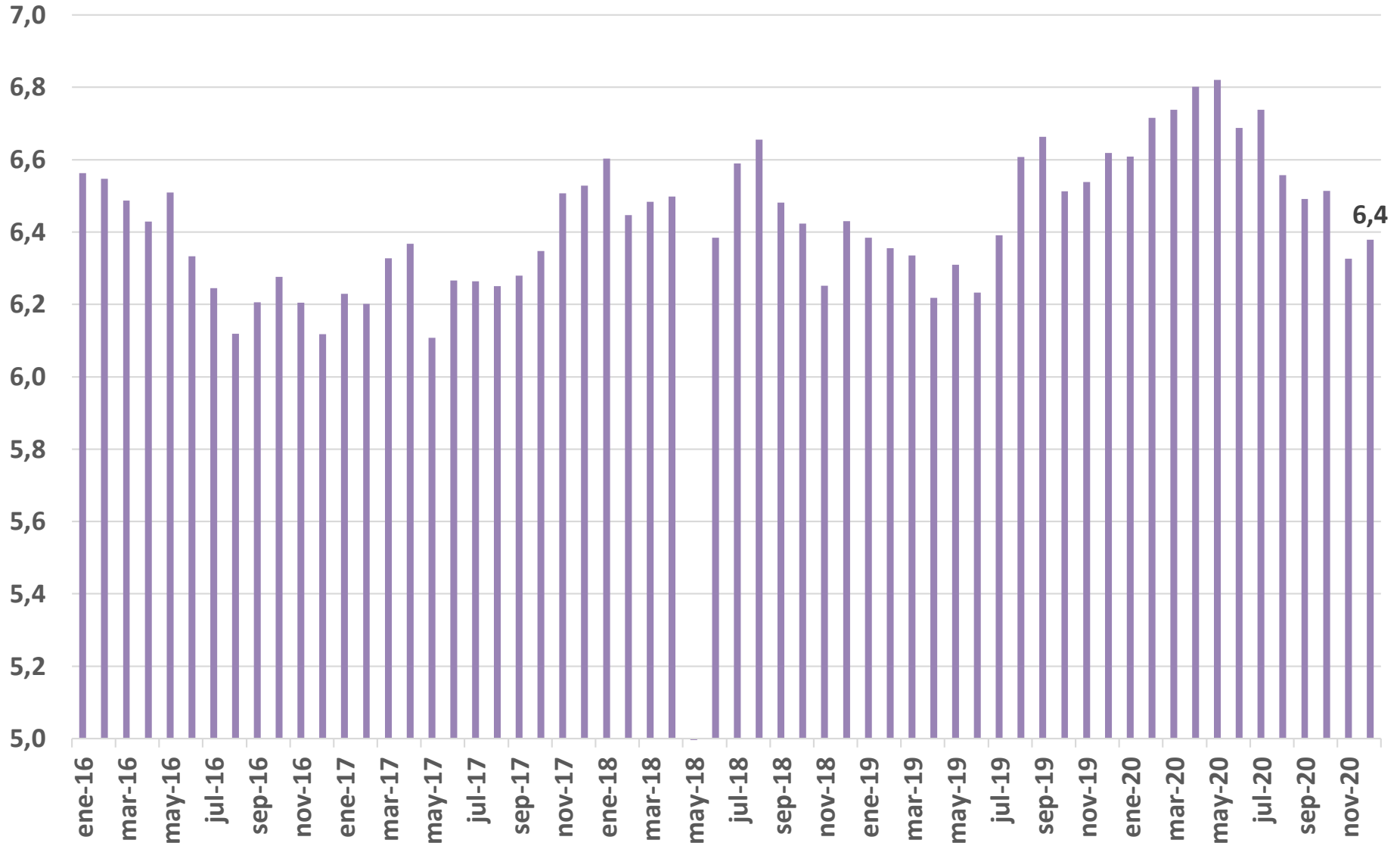
**Fuente: CNPL con datos de INEC, 2021.**

**Costa Rica:**  
**Precio de leche polvo. Dólares por Kilogramo. Enero 2016 – diciembre 2020.**



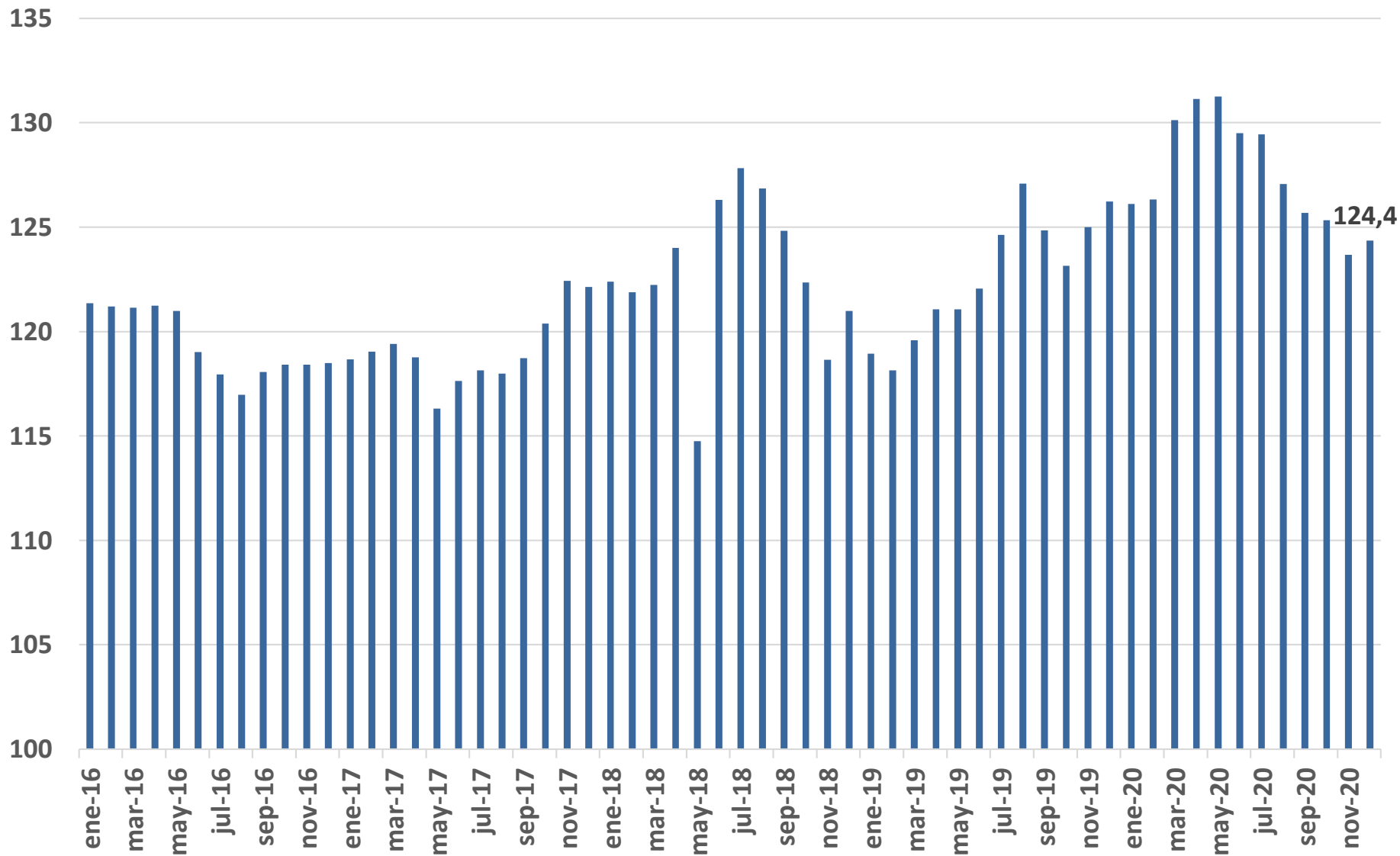
**Fuente: CNPL con datos de INEC, 2021.**

**Costa Rica:  
Precio del queso fresco. Dólares por Kilogramo.  
Enero 2016 – diciembre 2020.**



**Fuente: CNPL con datos de INEC, 2021.**

**Costa Rica: Precio ponderado de los productos lácteos al consumidor.  
Centavos de dólar por Kilogramo. Enero 2016 – diciembre 2020.**



**Fuente: CNPL con datos de INEC, 2021.**