

COSTA RICA

CÁMARA  
NACIONAL DE  
PRODUCTORES  
DE LECHE

# Términos de Intercambio: Leche versus Diesel

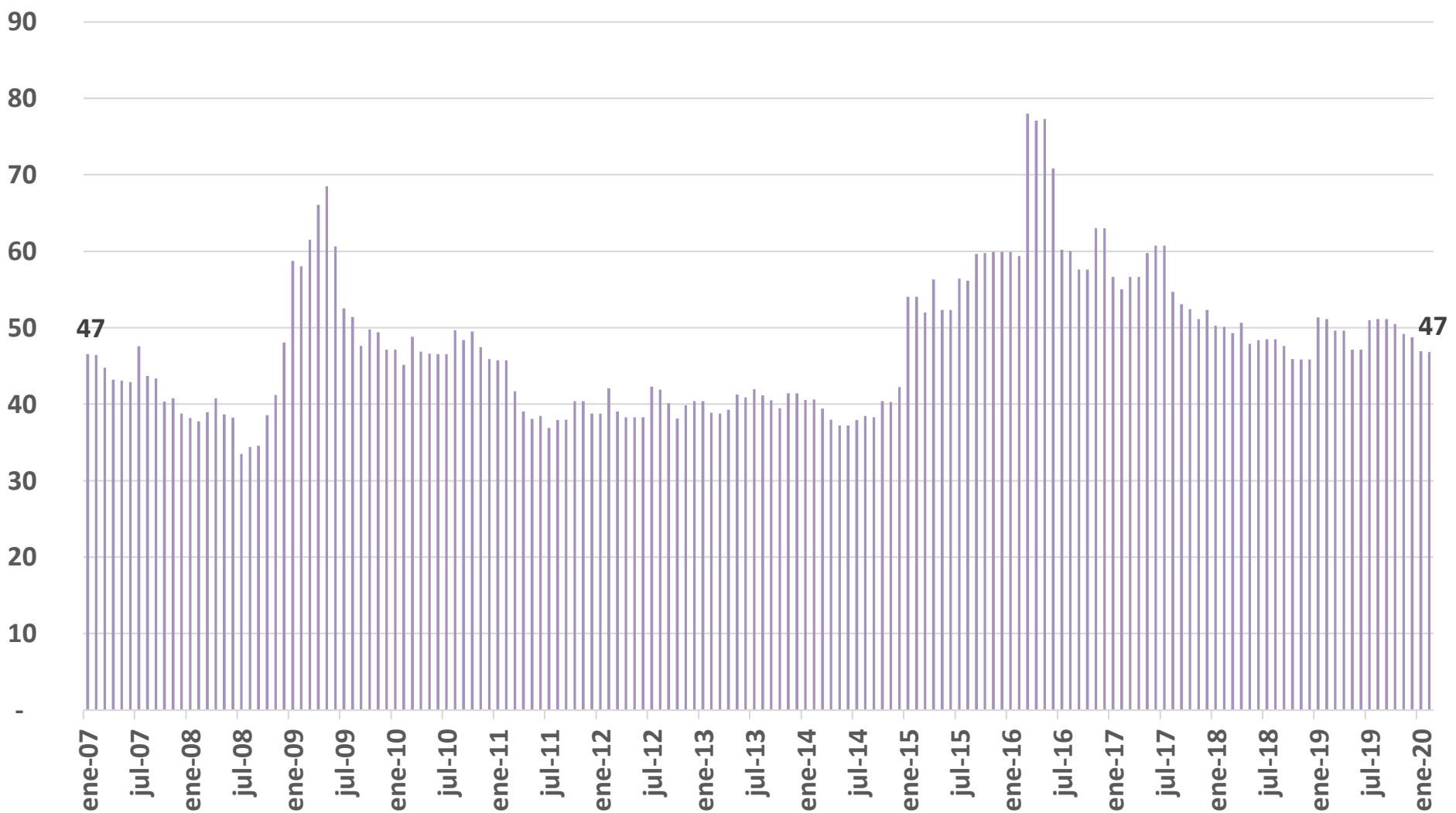
En defensa del sector Lácteo



**costarricense**

## Costa Rica:

**Poder de compra de diesel por parte de los productores de leche.  
Litros diesel /100 Kg leche (Base 12.57%). Enero 2007– Enero 2020.**



**Fuente: CNPL con datos de RECOPE y las industrias lácteas, 2020.**