

**CÁMARA
NACIONAL DE
PRODUCTORES
DE LECHE**

COSTA RICA

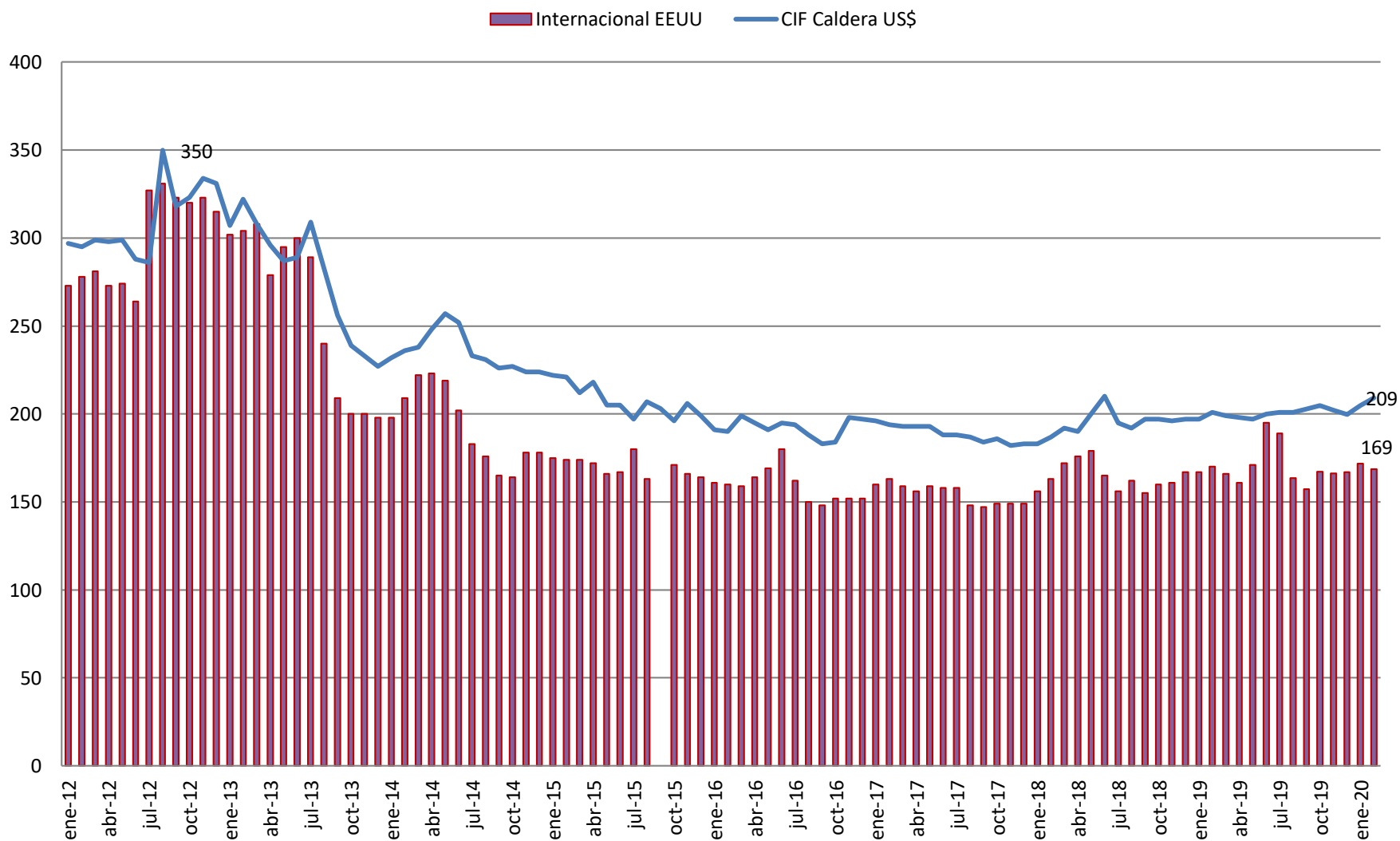
Comportamiento del Precio Internacional y de Importación del Maíz (US \$/TM)

En defensa del sector Lácteo



costarricense

Comportamiento del precio internacional del maíz (FAO) para Estados Unidos (No.2, Yellow, U.S. Gulf (Friday)) versus precio promedio maíz importado CIF Caldera total y por origen. Valores en \$/TM. Enero 2012 - Febrero 2020.



Fuente: Elaboración propia con datos de FAO y Hacienda, 2020.