

COSTA RICA

CÁMARA
NACIONAL DE
PRODUCTORES
DE LECHE

Términos de Intercambio: Leche versus Diesel

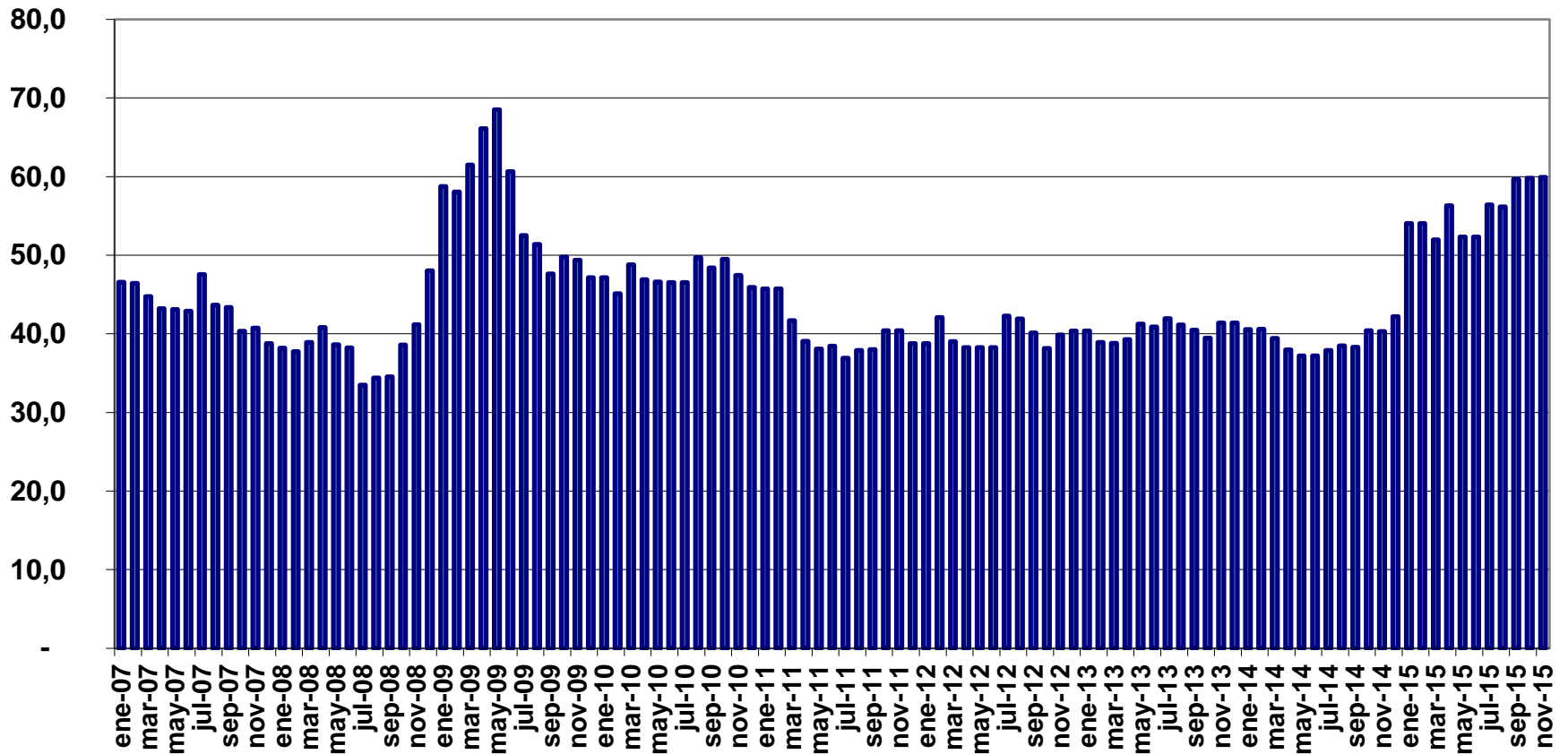
En defensa del sector Lácteo



costarricense

Costa Rica:

**Poder de compra de diesel por parte de los productores de leche.
Litros diesel /100 Kg leche (Base 12.57%). Ene 2007 – Nov 2015.**



Fuente: CNPL con datos de RECOPE y las industrias lácteas, 2015.