

COSTA RICA

CÁMARA  
NACIONAL DE  
PRODUCTORES  
DE LECHE

# Términos de Intercambio: Leche versus Concentrado

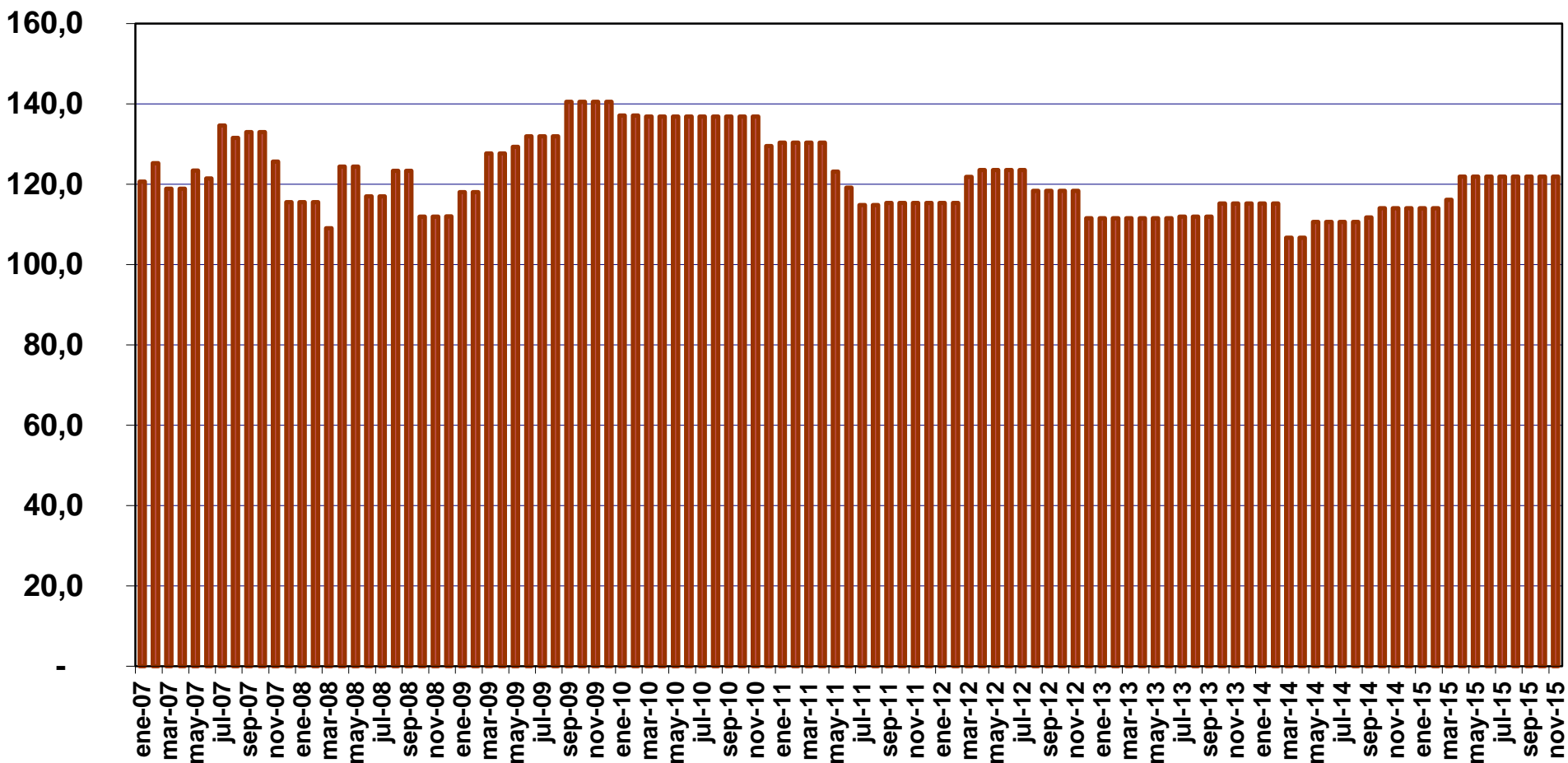
En defensa del sector Lácteo



**costarricense**

## Costa Rica:

**Poder de compra: Kilogramo de alimento balanceado para vacas en producción/100 /Kg leche de leche vendidos (12.57% de sólidos totales). Ene 2007 – Nov 2015.**



Fuente: CNPL con datos FAO y de puntos de venta, 2015.